

30 let
1991 - 2021



WAREX
...systém prostoru

Rodinné domy WAREX

Produktová řada domů: S, M, L, CH



Všude dobře, v domech Warex nejlépe.

Vlastní rodinný dům či chata může být vaším splněným snem



Nová produktová řada modulových rodinných domů a chat WAREX.

Místo pro Vás a Vaši rodinu, kde spolu budete žít a setkávat se s přáteli.

Místo pro nové začátky a zážitky.

Místo pro návraty zpět z cest.

Součástí dodávky je:

- Stavební dokumentace horní stavby.
- Plán základů.
- Dokumentace elektrorozvodů a zdravotnických instalací.
- Statický výpočet stavby.
- Energetický štítek.
- Vrchní stavba dle technické specifikace.



rychlost – kvalita – dostupnost – možnost rozšíření - záruka

Modulové bydlení, které poroste s vaší rodinou



Rodinné domy WAREX jsou nabízeny v různém stupni rozestavěnosti od hrubé stavby po kompletní dodávku.

Rodinné domy typu WAREX jsou koncipovány jako ucelená řada od velikosti S po velikost L nebo chatu CH.

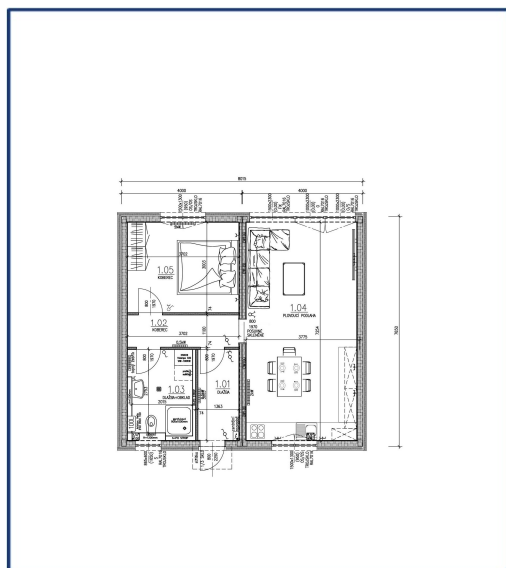
Modulová technologie umožňuje jednotlivé typy rozšiřovat o další moduly podle potřeby rozrůstajícího se počtu bydlících.



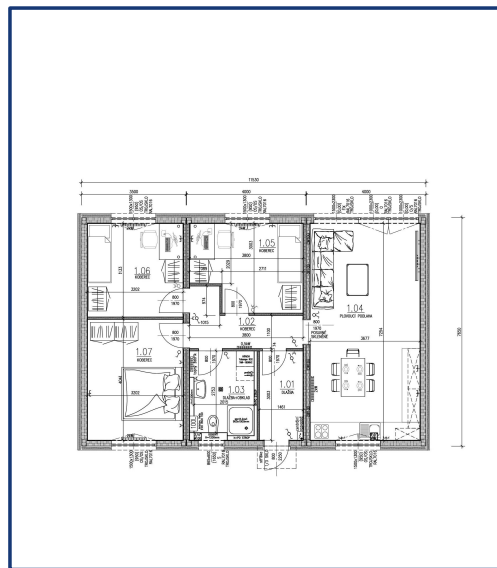


- **Možná výstavba na betonové patky nebo pasy bez nutnosti základové desky.**
 - **Extrémní rychlost výstavby.**
 - **Demontovatelnost, stohovatelnost a přemístitelnost.**
 - **Dlouhodobá životnost.**
 - **Stabilita domu.**
- **Minimalizace zátěže životního prostředí při výstavbě stavebním odpadem a hlukem.**
 - **Minimalizace uhlíkové stopy efektivní přepravou částí domu v celku.**
 - **Budoucí možnost rozšíření domu o další moduly a místnosti.**
 - **Možnost pozdějšího dobudování doplňkové střechy či fasády.**
 - **Záruka na životnost ocelových konstrukcí 150 let.**
 - **Záruka na statiku konstrukce 50 let.**

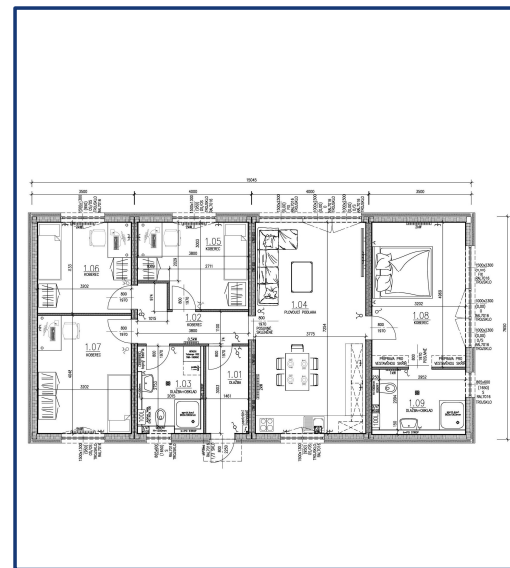
Typové řady rodinných domů WAREX



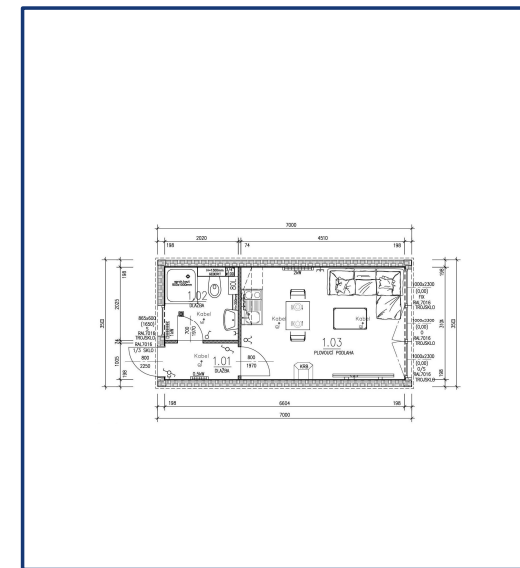
Typ S



Typ M



Typ L



Typ CH

Rodinný dům Warex typu S



Rodinný dům typu S je menší dům. Svým uspořádáním uspokojí dvoučlennou rodinu. Je tedy vhodný pro začínající rodiny nebo pro seniory.



Rodinný dům Warex typu S



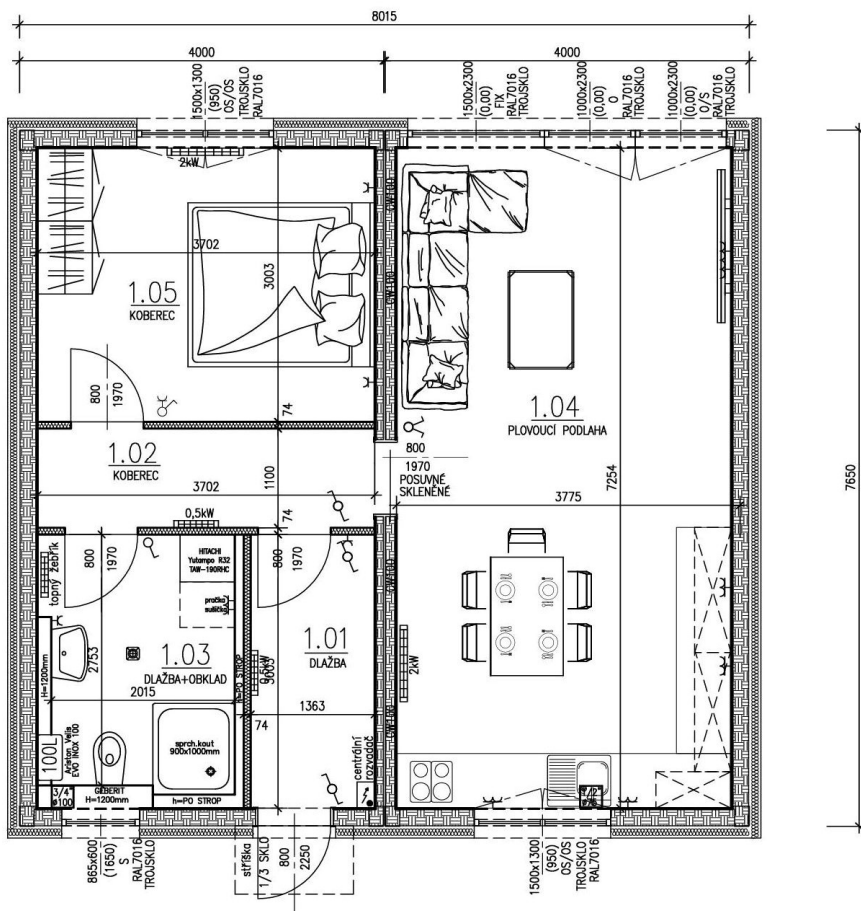
Dispozice: 2 + kk

Užitná plocha: 54 m²

Rodinný dům Warex typu S



Rodinný dům Warex typu S



Zastavěná plocha 61,32 m².

Užitná plocha 54 m².

Vnitřní světlá výška místností 2,67 m.

**Doba dodávky a montáže na připravenou spodní stavbu a sítě:
7 měsíců.**

Tabulka místností:

OZN.	Název místnosti	Plocha (m ²)
1.01	Zádveří	4,68
1.02	Chodba	5,08
1.03	WC+koupelna	5,75
1.04	Obývací pokoj+kuchyně	27,38
1.05	Pokoj č. 1	11,11

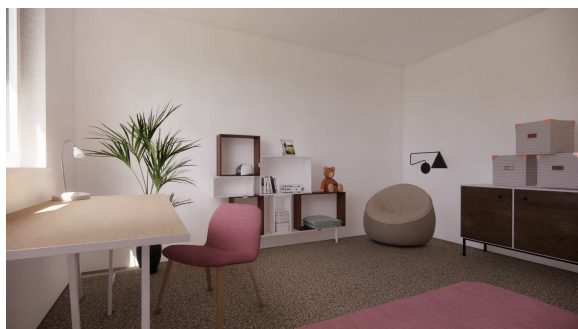
Rodinný dům Warex typu M



Rodinný dům typu M je střední dům. Svým uspořádáním uspokojí tříčlennou rodinu. Má dostatečnou nabídku úložných prostor. Ideální pro příjemné a praktické bydlení.



Rodinný dům Warex typu M



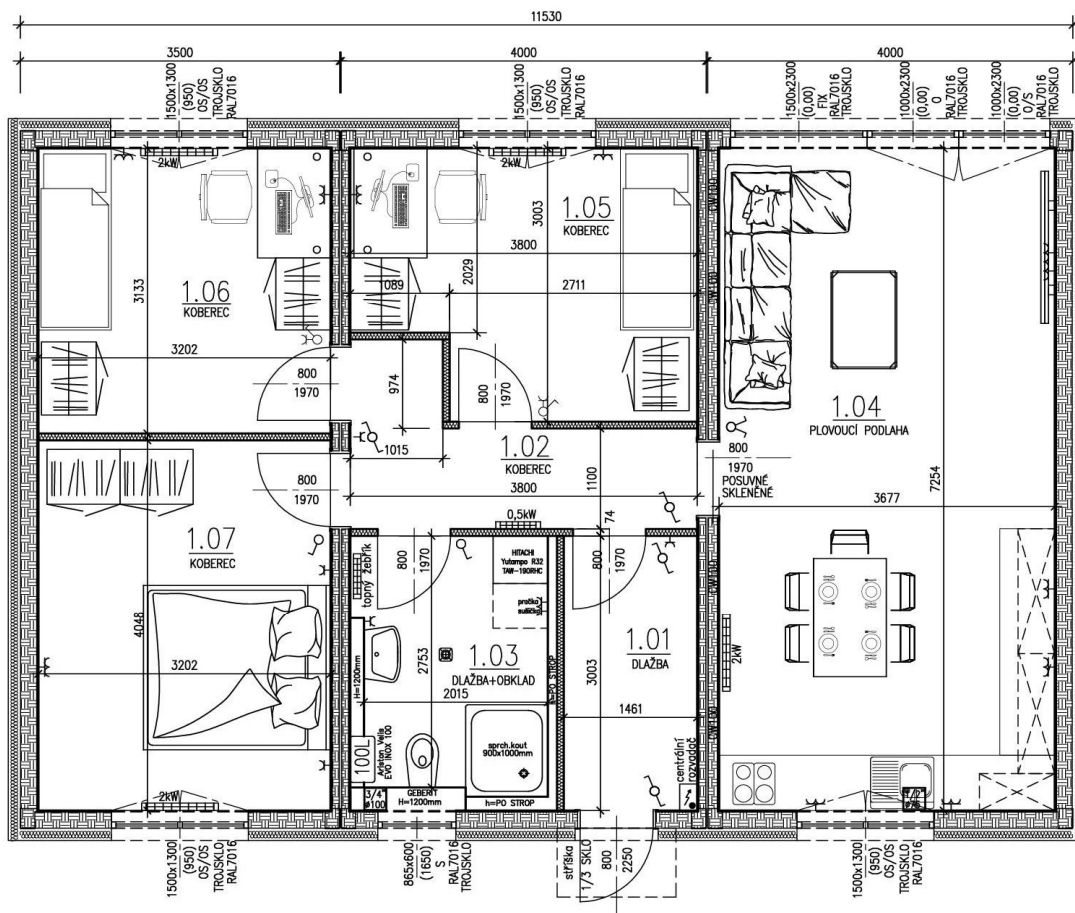
Dispozice: 4 + kk

Užitná plocha: 76 m²

Rodinný dům Warex typu M



Rodinný dům Warex typu M



Zastavěná plocha 88,2 m².
Užitná plocha 76 m².
Vnitřní světlá výška místností 2,67 m

**Doba dodávky a montáže na
 připravenou spodní stavbu a sítě:
 7 měsíců.**

Tabulka místností:

OZN	Název místnosti	Plocha (m ²)
1.01	Zádveří	4,68
1.02	Chodba	5,08
1.03	WC+koupelna	5,75
1.04	Obývací pokoj+kuchyně	27,38
1.05	Pokoj č. 1	10,12
1.06	Pokoj č. 2	10,00
1.07	Pokoj č. 3	12,95

Rodinný dům Warex typu L



Rodinný dům typu L je větší dům. Svým uspořádáním je vhodný pro čtyřčlennou rodinu. Nabízí za bezkonkurenční cenu bezmála 100 m² užitné plochy. Velké množství prosklení zajišťuje značné množství světla. Ideální pro pohodlný život.



Rodinný dům Warex typu L



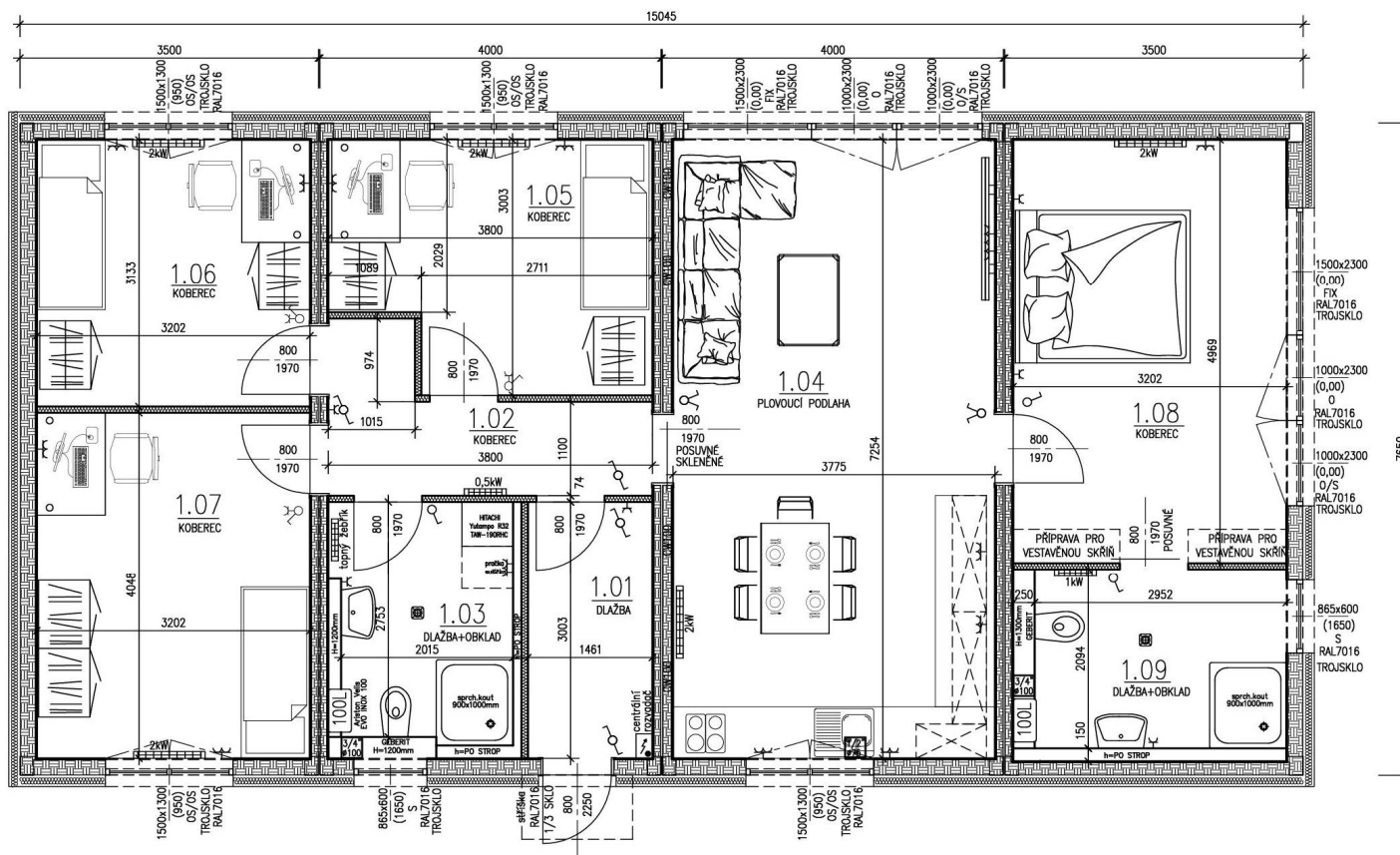
Dispozice: 5 + kk

Užitná plocha: 98,2 m²

Rodinný dům Warex typu L



Rodinný dům Warex typu L



Zastavěná plocha 115,09 m².
Užitná plocha 98,2 m².
Vnitřní světlá výška místností 2,67 m.

**Doba dodávky a montáže na
 připravenou spodní stavbu a sítě:
 7 měsíců.**

Tabulka místností:

OZN	Název místnosti	Plocha (m ²)
1.01	Zádvěří	4,68
1.02	Chodba	5,08
1.03	WC+koupelna	5,75
1.04	Obývací pokoj+kuchyně	27,38
1.05	Pokoj č. 1	10,12
1.06	Pokoj č. 2	10,00
1.07	Pokoj č. 3	12,95
1.08	Pokoj č. 4	15,98
1.09	WC+koupelna	6,21

Rodinný dům Warex typu CH



Dům Warex typ CH je navržený jako chata. Díky své velikosti není pro jeho stavbu vyžadováno stavební povolení, nýbrž pouze ohláška stavby.



Rodinný dům Warex typu CH



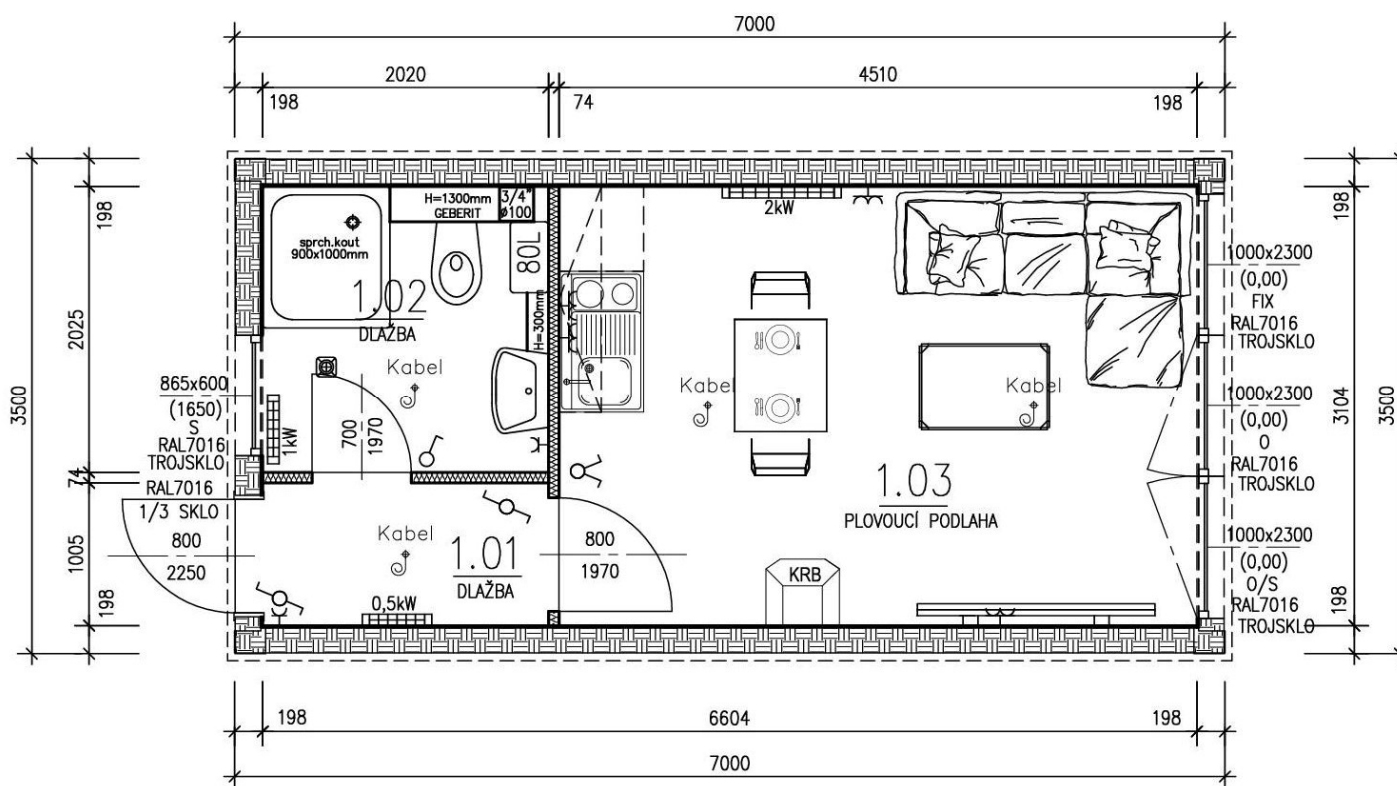
Dispozice: 1 + kk

Užitná plocha: 24,5 m²

Rodinný dům Warex typu CH



Rodinný dům Warex typu CH



Zastavěná plocha 24,5 m².
 Užitná plocha 20,08 m².
 Vnitřní světlá výška místností 2,67 m.

Doba dodávky a montáže na
 připravenou spodní stavbu a sítě:
 5 měsíců.

Tabulka místností:

OZN	Název místnosti	Plocha (m ²)
1.01	Zádvěří	2,01
1.03	WC+koupelna	4,08
1.04	Obývací pokoj+kuchyně	13,99

Technický popis

Hrubá stavba: nosná konstrukce, podlaha – vnější stěna a příčky – strop/střecha



Nosná konstrukce – je tvořena ocelovou konstrukcí, která je ošetřena PUR nátěrem proti korozi a je skrytá v podlaze, stěnách nebo stropu. Ocelová konstrukce je samonosná z válcovaných nebo svařovaných profilů o tloušťce 3-5 mm.

Podlaha – tvořena ocelovým rámem s příčnými nosníky.

Složení podlahy zevnitř ven:

- Parozábrana 0,2 mm
- Izolační desky DEK PIR FLOOR 50 mm, lambda 0,022
- OSB deska 22 mm
- Minerální vata 100 mm, lambda 0,035
- Izolační deska PUR 50 mm, lambda 0,022
- FeZn plech 0,6 mm
- Součinitel prostupu tepla 0,28 W/m²K.

Vnější stěna – nosný rastr vnější stěny upevněný v ocelovém rámu je tvořený dřevěnými a kovovými CW profily pro upevnění sádrokartonových desek. Složení vnější stěny zevnitř směrem ven:

- Sádrokartonové desky KNAUF RED 12,5 mm s bílým nátěrem s podlahovou okopovou bílou lištou.
- Parozábrana 0,2 mm.
- Minerální vata 50 mm, lambda 0,035.
- Nosné sádrokartonové profily CW 50.
- Minerální vata 120 mm, lambda 0,035.
- Dřevěný panel tloušťky 100 mm.
- Ocelový trapézový pozinkovaný plech 0,55 mm..
- Součinitel prostupu tepla 0,15 W/m²K.

Strop / vnitřní střecha – tvořená ocelovým rámem s příčnými ocelovými a dřevěnými nosníky. Vnitřní výška 2,67 metru. Složení stropu/vnitřní střechy modulů zevnitř ven:

- Sádrokartonové desky KNAUF RED 12,5 mm s bílým nátěrem.
- Parozábrana 0,2 mm.
- Minerální vata 60 mm, lambda 0,035.
- Nosné sádrokartonové profily 2xCW 75.
- Minerální vata 140 mm, lambda 0,035.
- Trapézový střešní plech 35/193 – 0,75 mm.
- Součinitel prostupu tepla 0,17 W/m²K.
- U střechy základního provedení, při doplnění polystyrenu tl. 100 mm nad TR plech, bude hodnota 0,15 W/m²K.

Technický popis

Hrubá stavba: výplně otvorů a vybavení



Vnější vchodové dveře – PVC, stavební otvor 940x2350 mm, barva vně antracit, uvnitř antracit, pás prosklení s bezpečnostním sklem, vně madlo, uvnitř klika, 3 klíče.

Dveře posuvné – leptané prosklené, stavební otvor 875x2135 mm, posuvné do stěnového pouzdra, bez zámku, madlo – madlo.

Okno – PVC, trojsklo, okno FIX 1500x2300 mm, dveře dvoukřídlé 2000x2300 mm otevíravé a sklopné, bez vnitřní příčle, barva vně antracit, uvnitř antracit.

Okno – PVC, trojsklo, dvojokno 1500x1300 mm, obě křídla otevíravé/sklopné, barva vně antracit, uvnitř bílé.

Okno – PVC, trojsklo, 865x600 mm, sklopné, barva vně antracit, uvnitř bílé.

Elektrické rozvody:

- Rozvody elektrických kabelů pod omítkou.
- Rozvaděč s jističi.
- Příprava pro zásuvky a vypínače
- Vývody kabelů na stěně pro světla.

Příprava pro kuchyni:

- Přívod vody.
- Přívod odpadů.
- Přívod elektrorozvodů

Sanitární vybavení:

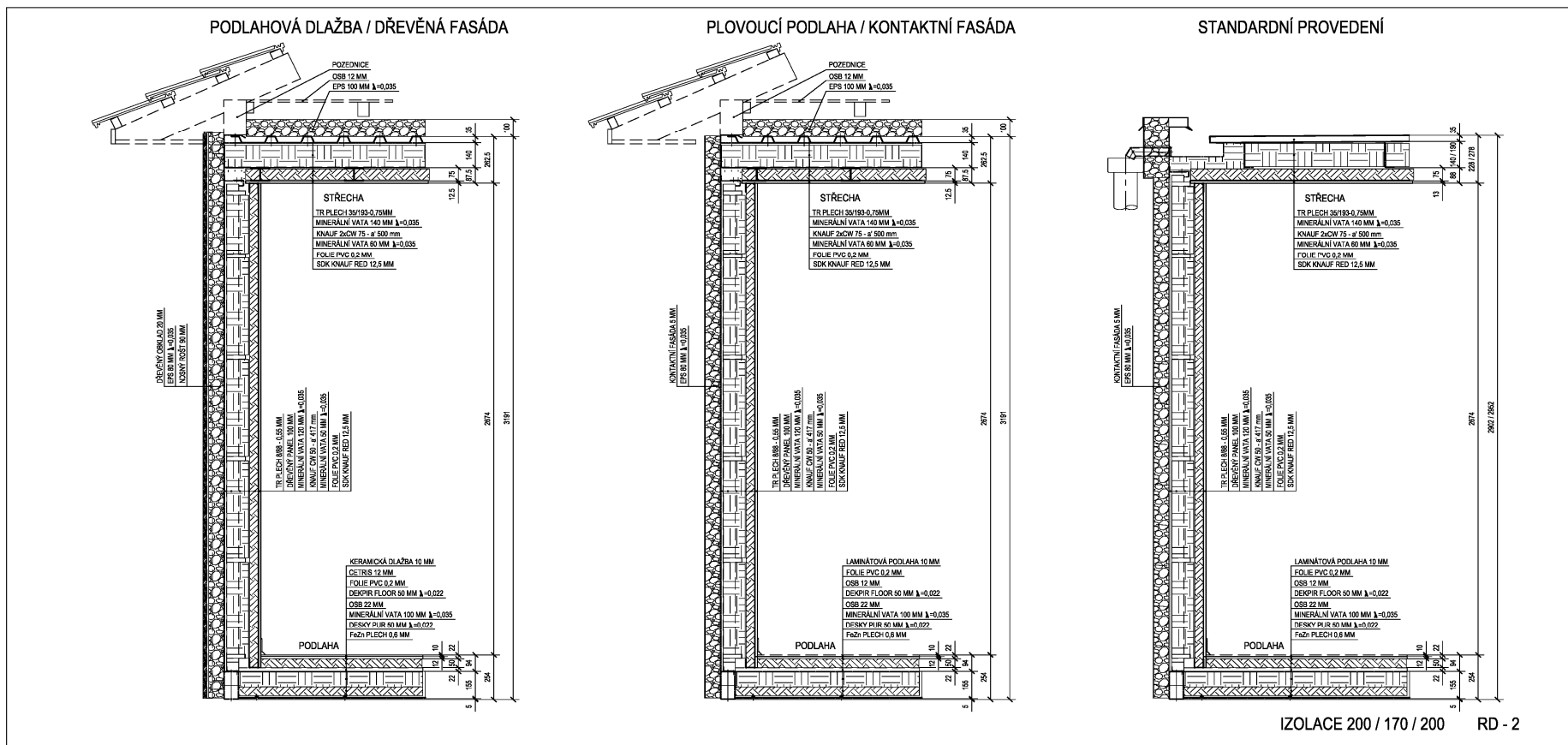
- Rozvody vody a odpadů pod omítkou.
- Příprava na pračku a sušičku.

Ostatní vybavení:

- Spojovací materiál.
- Příprava pro krbová kamna.
- Doprava.
- Montáž.

Technický popis

Řezy konstrukcí skladby - podlaha/stěna/strop/střecha - ilustračně



Ceník domů typu Warex

Hrubá stavba



	TYP S	TYP M	TYP L	TYP CH
Počet obytných místností	2 + k. k.	4 + k. k.	5 + k. k.	1 + k. k.
Zastavěná plocha	61,32 m ²	88,2 m ²	115,09 m ²	24,5 m ²
Obytná plocha	54 m ²	76 m ²	98,2 m ²	20,08 m ²

Položka	Cena v Kč bez DPH	Cena v Kč bez DPH	Cena v Kč bez DPH	Cena v Kč bez DPH
HRUBÁ STAVBA – nosná ocelová konstrukce, vnější záklop stěny /strop TR plech, podlaha pozink. plech. Izolace vnitřní p/s/s, stěny/ strop vnitřní záklop SDK zatmelený, přebroušené spoje, bez penetrace. Vnitřní podlaha ukončená Dekpirem + fólie, bez doplňkové vrstvy OSB/Cetris samotné pochozí vrchní vrstvy podlahy. Dveře venkovní, dveře interiérové posuvné s pouzdrem v stěně, okna. Elektrické rozvody s rozvaděčem a jističi, vývody kabelů k osvětlení, zásuvkám a vypínačům. Rozvody vody, odpadů - bez vybavení a obkladů sanity. Přívody vody, odpadu, elektrorozvody ke kuchyňské lince. Příprava na zahradní nezámrzný ventil, příprava krbové kamna. Bez fasádního roštu, fasády a doplňkové střechy.	732 571,-	997 962,-	1 344 559,-	349 904,-
Doprava – orientační cena Javorník – Praha včetně povolení pro nadrozměrný náklad.	40.000,-	68.000,-	80.000,-	28.000,-
Montáž hrubé stavby s dopravou montážníků – na pozemku zákazníka na připravenou základovou desku a přivedené sítě v základech. Obsahuje: usazení kontejnerů na spodní stavbu, napojení modulové stavby na inženýrské sítě, interiérové propojení v domě – elektro.	3 lidi/2 dny 38 403,-	3 lidi/3 dny 56 088,-	4 lidi / 4 dny 95 530,-	2 lidi/1den 16 980,-
Jeřáb – jeřáb pro montáž (orientačně, závisí na přístupnosti k pozemku)	15 000,-	20.000,-	32.000,-	10.000,-



Volitelná stavební část domů typu WAREX

Specifikace vybavení domů



Položka	TYP S	TYP M	TYP L	TYP CH
STŘECHA				
Valbová - sklon 22 %, zateplení vnitřní střechy EPS 100 mm, pozednice, dřevěné hranoly, latě, krytina Beton barvy antracit, podbití střechy palubovkami, okapový systém.	nedodává se	Ano/Ne	Ano/Ne	nedodává se
Sedlová - sklon 22 %, zateplení vnitřní střechy EPS 100 mm, pozednice, dřevěné hranoly, latě, krytina Beton barvy antracit, podbití střechy palubkami, okapový systém, štítý fasáda	Ano/Ne	Ano/Ne	Ano/Ne	Ano/Ne
Rovná - samostatná Atika k rovné střeše	Ano/Ne	Ano/Ne	Ano/Ne	Ano/Ne
FASÁDA				
Kontaktní zateplovací fasáda bílá – EPS 80 mm, fasáda (dům)	Ano/Ne	Ano/Ne	Ano/Ne	Ano/Ne
Dřevěný fasádní obklad – bez nosný rošt, EPS 80 mm, dřevěný obklad sibiřský modřín bez lazury, horizontálně uložené hranoly.	nedodává se	nedodává se	nedodává se	Ano/Ne

Volitelná stavební část domů typu WAREX

Specifikace vybavení domů



Položka	TYP S	TYP M	TYP L	TYP CH
ZAŘIZOVACÍ PRVKY SANITA				
Litý mramor vanička včetně nohou + skleněná zástěna s otvíravými dveřmi 90 x 100 cm, včetně sifonu, sprchového systému s baterií k provedení obkladů a dlažby označení NOBILE i SHIRO	Ano/Ne	Ano/Ne	Ano/Ne	Ano/Ne
SLIM tenké umyvadlo značky Triomini , lesk 500x400x135mm , zátka, sifon , umyvadlová baterie Paffoni nástěnná (k provedení obkladů a dlažby sanity označení Nobile)	Ano/Ne	Ano/Ne	Ano/Ne	Ano/Ne
Infinitio umyvadlo značky Swiss Aqua Technolog, mat 500x390x130mm, zátka, sifon, umyvadlová baterie Paffoni: nástěnná (K provedení obkladů a dlažby sanity označení Shiro)	Ano/Ne	Ano/Ne	Ano/Ne	Ano/Ne
Koupelnová skříňka pod umyvadlo Naturel Oxo rozměry 90x50 cm nebo 70x50 cm dub halifax, značka: Naturel Oxo	Ano/Ne	Ano/Ne	Ano/Ne	Ano/Ne
Závěsná toaleta Brevis lesk + předstěna Swis Aqua Technology, rim-ex.48 cm , včetně sedáku, podomítkový modul, tlačítko, k provedení obkladů NOBILE	Ano/Ne	Ano/Ne	Ano/Ne	Ano/Ne
Závěsná toaleta rim-ex bílá mat 48 cm včetně sedáku, podmítkový modulu, tlačítko značka: Swiss Aqua Technolog , k provedení obkladů SHIRO	Ano/Ne	Ano/Ne	Ano/Ne	Ano/Ne
Koupelnové zrcadlo Naturel Iluxit s LED podsvícením 60 x 60 cm	Ano/Ne	Ano/Ne	Ano/Ne	Ano/Ne
Koupelnový žebřík s háčky Darius pro typ S, M, L lesk i mat.	Ano/Ne	Ano/Ne	Ano/Ne	Ano/Ne
Koupelnový žebřík standard Korado pro typ CH 160 x 40 cm, lesk				

Volitelná stavební část domů typu WAREX

Specifikace vybavení domů



Položka	TYP S	TYP M	TYP L	TYP CH
ZAŘIZOVACÍ PRVKY				
Vnitřní dveře – děrovaná DTD s povrchem CPL, plné, stavební otvor 875x2135 mm, klika – klika, u WC obsazeno/volno, panty třídílné, dřevěné obložkové zárubně, dveře i zárubně bílé.	3 ks Ano/Ne	5 ks Ano/Ne	6 ks Ano/Ne	2 ks Ano/Ne
Stříška nad vstupními dveřmi - skleněná.	Ano/Ne	Ano/Ne	Ano/Ne	Ano/Ne
Zahradní ventil - nezámrzlý	Ano/Ne	Ano/Ne	Ano/Ne	Ano/Ne

Volitelná stavební část domů typu WAREX

Specifikace vybavení domů



Položka	TYP S	TYP M	TYP L	TYP CH
PODLAHA				
Laminátová podlaha – včetně podkladová deska OSB 12 mm, fólie, laminátová podlaha 10 mm (m2)	Ano/Ne	Ano/Ne	Ano/Ne	Ano/Ne
Dlažba – včetně hydroizolace, lepidlo/ tmel, spárovačka, doplňkový Cetris Dlažba Nobile typ Siena, hnědá / typ Miel 20,561,5 (m2) - domy typu S, M, L Dlažba TAURUS 30x30 cm antracit (m2) - dům typu CH	Ano/Ne	Ano/Ne	Ano/Ne	Ano/Ne
Dlažba – včetně hydroizolace, lepidlo/ tmel, spárovačka, doplňkový Cetris Dlažba Shiro 60 x 60 cm extra světle šedá	Ano/Ne	Ano/Ne	Ano/Ne	Ano/Ne
Koberec – včetně doplňková OSB + koberec Cosy 36 400 fusion bac, béžový, lepený, přechodové lišty, pokládky, lištování	Ano/Ne	Ano/Ne	Ano/Ne	Ano/Ne

Volitelná stavební část domů typu WAREX

Specifikace vybavení domů



Položka	TYP S	TYP M	TYP L	TYP CH
STĚNY				
Tapeta – sklotapeta, včetně bílý nátěr	Ano/Ne	Ano/Ne	Ano/Ne	Ano/Ne
Bílý nátěr – včetně penetrace, 2x interiérový nátěr bílý	Ano/Ne	Ano/Ne	Ano/Ne	Ano/Ne
OBKLADY – včetně hydroizolace, lepidlo, spárování				
Obklady NOBILE multi white bílá 30x 60mm, 36 lesk, hnědý dekor prořez Nobile siena Stylnul - domy typu S, M, L keramický obklad 30x60 cm, bílý, tloušťka 10,6 mm, spárování antrac - dům typu CH	Ano/Ne	Ano/Ne	Ano/Ne	Ano/Ne
Obklady SHIRO Beyaz Mat – white, Lenda Beige 34x111	Ano/Ne	Ano/Ne	Ano/Ne	Ano/Ne
Obklady SHIRO Lenda Beige Dekor 34x111	Ano/Ne	Ano/Ne	Ano/Ne	Ano/Ne

Volitelná stavební část domů typu WAREX

Specifikace vybavení domů



Položka	TYP S	TYP M	TYP L	TYP CH
TOPENÍ				
Rozvody podlahového topení a regulace včetně podkladní podlahové desky OSB	Ano/Ne	Ano/Ne	Ano/Ne	nedodává se
Tepelné čerpadlo včetně bojleru – Fujitsu 6,5 kW (S), 8 kW (M), 10 kW (L)	Ano/Ne 6,5 kW	Ano/Ne 8 kW	Ano/Ne 10 kW	nedodává se
Elektrický kotel Baxi Prime 1,24 HT, 27 kW	Ano/Ne	Ano/Ne	Ano/Ne	Ano/Ne
Krbová kamna – teplovzdušné ALPE 03, 5,5 kW , včetně komínu, střešního obložení ve variantě pro dům L, ostatní varianty domů S,M,CH – komín po stěně, revize	Ano/Ne	Ano/Ne	Ano/Ne	Ano/Ne
Elektrické – přímotopné panely s elektronickou regulací	Ano/Ne	Ano/Ne	Ano/Ne	Ano/Ne



Triple C R32 je multisplitový systém, který poskytuje trojitý komfort: chlazení, vytápění a ohřev teplé užitkové vody (TUV) s použitím pouze jedné venkovní jednotky

Systém kombinuje klimatizační jednotky pro chlazení a vytápění (1 až 4 vnitřní jednotky) a samostatný zásobník **Yutampo R32** pro výrobu teplé vody.

Výhody:

Energetická úspora

- Vysoká sezónní účinnost: SEER A++ / SCOP A++/A+
- Dobrá účinnost ohřevu TUV: A+/A
- Zvýšené úspory energie v režimu hibernace: 70% snížení spotřeby energie v pohotovostním režimu

Výsoká úroveň komfortu

- Vysoký topný výkon při nízkých venkovních teplotách
- Nízká hladina hluku díky technologii Vector Control použité na kompresoru
- Řízení Smart priority pro optimální vyvážení provozu klimatizace a ohřevu TUV



Flexibilita instalace s snadným ovládním

- Dlouhé rozvody chladivového potrubí až 25m pro snadnou instalaci
- Kompatibilní s aplikací **HiKumo** (vzdálené ovládním) & **HiKumo PRO** (vzdálená údržba)

Volitelná stavební část domů typu WAREX

Ostatní výkony



Ostatní výkony:	Cena v Kč bez DPH
Zařízení staveniště obsahuje: mobilní WC, skladový kontejner,	Ano
Odpad - velkoobjemový kontejner smíšený odpad – odhad / dle místní příslušnosti	Ano
Standardizovaný projekt domu (stavebně – technická část včetně PENB)	Ano
Projektový manažer	Ano
Finální úklid interiéru a staveniště	Ano



Servisní prohlídka

- **2x** po dobu **24** měsíců záruky, cena: **zdarma**
(seřízení a revize: dveře, okna, okapový systém)



Volitelná stavební část domů typu WAREX

Ostatní výkony



Součástí dodávky není:

- Pozemek.
- Stavební povolení.
- Spodní stavba – základy.
- Vnější inženýrské sítě po napojovací body v základech.
- Přívod elektrického kabelu do základové desky s dostatečným příkonem.
- Měřidla spotřeby elektrické energie, vody, plynu a připojení na veřejné sítě.
- Hromosvod.
- Jeřáb pro montáž domu v potřebné nosnosti.
- Vhodná přístupová komunikace ke stavbě pro kamiony a jeřáb.
- Oplocení staveniště a stavební WC.
- Terénní úpravy pozemku, jeho oplocení a chodníky.
- Kolem připravených základů zpevněná plocha pro lešení v šíři min. 2 metry.
- Odvoz stavebního odpadu.
- Konečné čištění dokončené stavby.
- Stavební elektro přípojka.
- Mobilní telefon, zabezpečovací zařízení, slaboproud.
- Požární ochrana.
- Stavební dozor.



WAREX spol. s r.o.
Rodinné domy **WAREX**



WAREX
...systém prostoru