

30 let
1991 - 2021



WAREX
...systém prostoru

Rodinné domy WAREX

Produktová řada domů: M



Všude dobře, v domech Warex nejlépe.

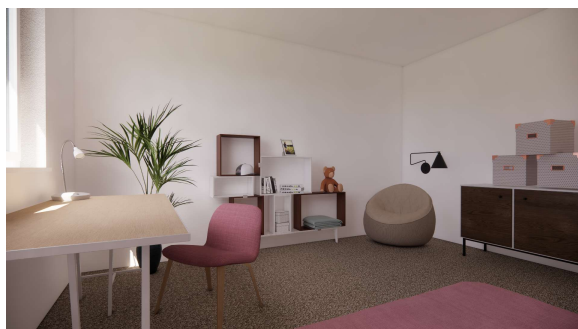
Rodinný dům Warex typu M



Rodinný dům typu M je střední dům. Svým uspořádáním uspokojí tříčlennou rodinu. Má dostatečnou nabídku úložných prostor. Ideální pro příjemné a praktické bydlení.



Rodinný dům Warex typu M



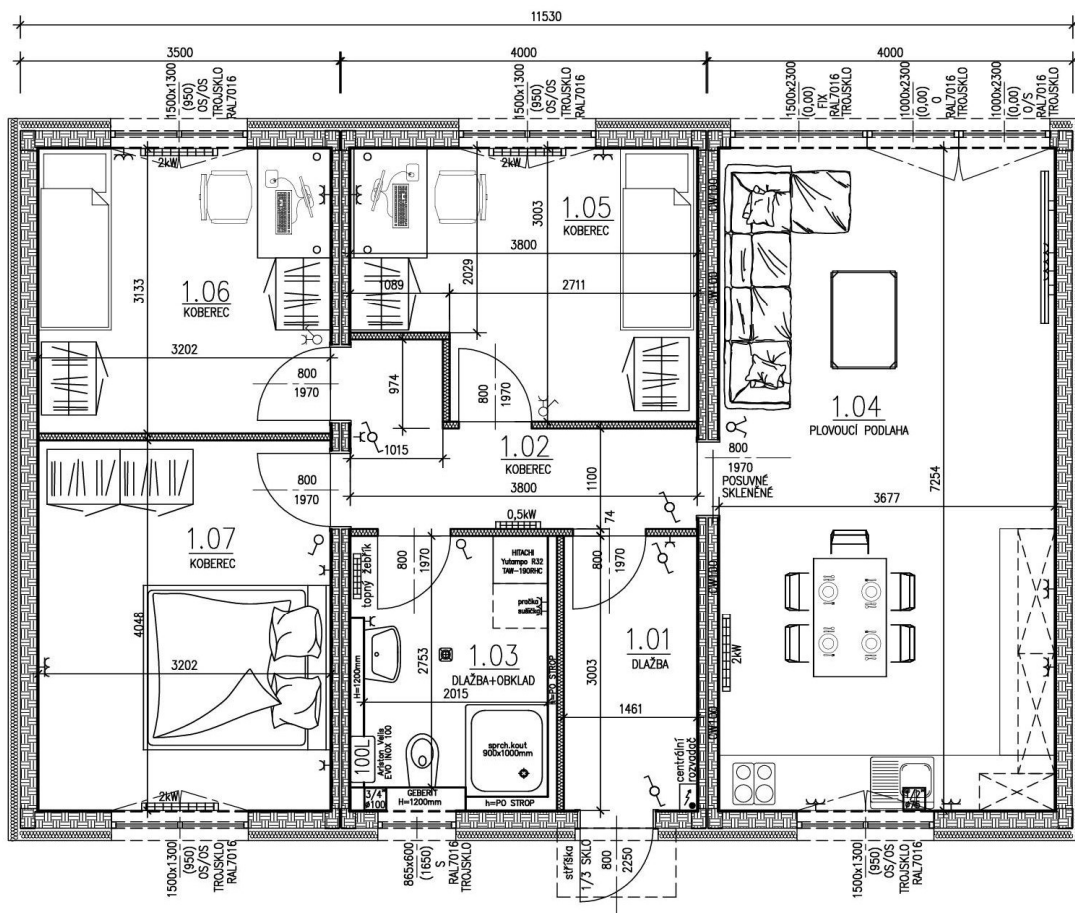
Dispozice: 4 + kk

Užitná plocha: 76 m²

Rodinný dům Warex typu M



Rodinný dům Warex typu M



Zastavěná plocha 88,2 m².
Užitná plocha 76 m².
Vnitřní světlá výška místností 2,67 m

**Doba dodávky a montáže na
 připravenou spodní stavbu a sítě:
 7 měsíců.**

Tabulka místností:

OZN	Název místnosti	Plocha (m ²)
1.01	Zádvěří	4,68
1.02	Chodba	5,08
1.03	WC+koupelna	5,75
1.04	Obývací pokoj+kuchyně	27,38
1.05	Pokoj č. 1	10,12
1.06	Pokoj č. 2	10,00
1.07	Pokoj č. 3	12,95

Technický popis

Hrubá stavba: nosná konstrukce, podlaha – vnější stěna a příčky – strop/střecha



Nosná konstrukce – je tvořena ocelovou konstrukcí, která je ošetřena PUR nátěrem proti korozi a je skrytá v podlaze, stěnách nebo stropu. Ocelová konstrukce je samonosná z válcovaných nebo svařovaných profilů o tloušťce 3-5 mm.

Podlaha – tvořena ocelovým rámem s příčnými nosníky.

Složení podlahy zevnitř ven:

- Parozábrana 0,2 mm
- Izolační desky DEK PIR FLOOR 50 mm, lambda 0,022
- OSB deska 22 mm
- Minerální vata 100 mm, lambda 0,035
- Izolační deska PUR 50 mm, lambda 0,022
- FeZn plech 0,6 mm
- Součinitel prostupu tepla 0,28 W/m²K.

Vnější stěna – nosný rastr vnější stěny upevněný v ocelovém rámu je tvořený dřevěnými a kovovými CW profily pro upevnění sádrokartonových desek. Složení vnější stěny zevnitř směrem ven:

- Sádrokartonové desky KNAUF RED 12,5 mm s bílým nátěrem s podlahovou okopovou bílou lištou.
- Parozábrana 0,2 mm.
- Minerální vata 50 mm, lambda 0,035.
- Nosné sádrokartonové profily CW 50.
- Minerální vata 120 mm, lambda 0,035.
- Dřevěný panel tloušťky 100 mm.
- Ocelový trapézový pozinkovaný plech 0,55 mm..
- Součinitel prostupu tepla 0,15 W/m²K.

Strop / vnitřní střecha – tvořená ocelovým rámem s příčnými ocelovými a dřevěnými nosníky. Vnitřní výška 2,67 metru. Složení stropu/vnitřní střechy modulů zevnitř ven:

- Sádrokartonové desky KNAUF RED 12,5 mm s bílým nátěrem.
- Parozábrana 0,2 mm.
- Minerální vata 60 mm, lambda 0,035.
- Nosné sádrokartonové profily 2xCW 75.
- Minerální vata 140 mm, lambda 0,035.
- Trapézový střešní plech 35/193 – 0,75 mm.
- Součinitel prostupu tepla 0,17 W/m²K.
- U střechy základního provedení, při doplnění polystyrenu tl. 100 mm nad TR plech, bude hodnota 0,15 W/m²K.

Technický popis

Hrubá stavba: výplně otvorů a vybavení



Vnější vchodové dveře – PVC, stavební otvor 940x2350 mm, barva vně antracit, uvnitř antracit, pás prosklení s bezpečnostním sklem, vně madlo, uvnitř klika, 3 klíče.

Dveře posuvné – leptané prosklené, stavební otvor 875x2135 mm, posuvné do stěnového pouzdra, bez zámku, madlo – madlo.

Okno – PVC, trojsklo, okno FIX 1500x2300 mm, dveře dvoukřídlé 2000x2300 mm otevíravé a sklopné, bez vnitřní příčle, barva vně antracit, uvnitř antracit.

Okno – PVC, trojsklo, dvojokno 1500x1300 mm, obě křídla otevíravé/sklopné, barva vně antracit, uvnitř bílé.

Okno – PVC, trojsklo, 865x600 mm, sklopné, barva vně antracit, uvnitř bílé.

Elektrické rozvody:

- Rozvody elektrických kabelů pod omítkou.
- Rozvaděč s jističi.
- Příprava pro zásuvky a vypínače
- Vývody kabelů na stěně pro světla.

Příprava pro kuchyni:

- Přívod vody.
- Přívod odpadů.
- Přívod elektrorozvodů

Sanitární vybavení:

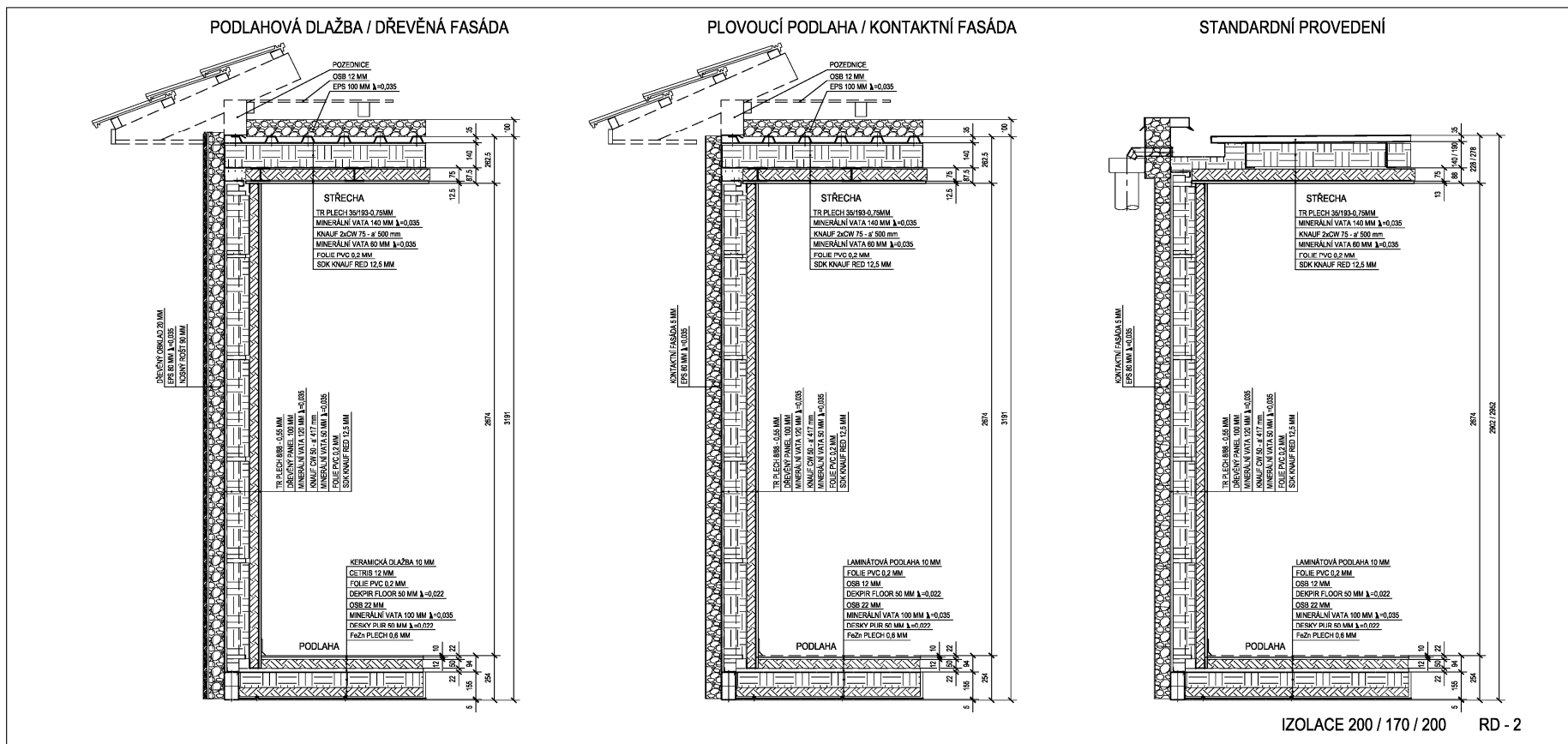
- Rozvody vody a odpadů pod omítkou.
- Příprava na pračku a sušičku.

Ostatní vybavení:

- Spojovací materiál.
- Příprava pro krbová kamna.
- Doprava.
- Montáž.

Technický popis

Řezy konstrukcí skladby - podlaha/stěna/strop/střecha - ilustračně



Ceník domů typu Warex – produktová řada M

Hrubá stavba



	TYP M
Počet obytných místností	4 + k. k.
Zastavěná plocha	88,2 m ²
Obytná plocha	76 m ²

Položka	Cena v Kč bez DPH
<p>HRUBÁ STAVBA – nosná ocelová konstrukce, vnější záklop stěny /strop TR plech, podlaha pozink. plech. Izolace vnitřní p/s/s, stěny/ strop vnitřní záklop SDK zatmelený, přebroušené spoje, bez penetrace. Vnitřní podlaha ukončená Dekpirem + fólie, bez doplňkové vrstvy OSB/Cetris samotné pochozí vrchní vrstvy podlahy. Dveře venkovní, dveře interiérové posuvné s pouzdem v stěně, okna. Elektrické rozvody s rozvaděčem a jističi, vývody kabelů k osvětlení, zásuvkám a vypínačům. Rozvody vody, odpadů - bez vybavení a obkladů sanity. Přívody vody, odpadu, elektrorozvody ke kuchyňské lince. Příprava na zahradní nezámrzný ventil, příprava krbové kamna. Bez fasádního roštu, fasády a doplňkové střechy.</p>	<p>997 962,-</p>
<p>Doprava – orientační cena Javorník – Praha včetně povolení pro nadrozměrný náklad.</p>	<p>68.000,-</p>
<p>Montáž hrubé stavby s dopravou montážníků – na pozemku zákazníka na připravenou základovou desku a přivedené sítě v základech.</p> <p>Obsahuje: usazení kontejnerů na spodní stavbu, napojení modulové stavby na inženýrské sítě, interiérové propojení v domě – elektro.</p>	<p>3 lidi/3 dny 56 088,-</p>
<p>Jeřáb – jeřáb pro montáž (orientačně, závisí na přístupnosti k pozemku)</p>	<p>20.000,-</p>



Volitelná stavební část domů typu WAREX

Specifikace vybavení domů



Položka	TYP M
STŘECHA	
Valbová - sklon 22 %, zateplení vnitřní střechy EPS 100 mm, pozednice, dřevěné hranoly, latě, krytina Beton barvy antracit, podbití střechy palubkami, okapový systém.	Ano/Ne
Sedlová - sklon 22 %, zateplení vnitřní střechy EPS 100 mm, pozednice, dřevěné hranoly, latě, krytina Beton barvy antracit, podbití střechy palubkami, okapový systém, štítý fasáda	Ano/Ne
Rovná - samostatná Atika k rovné střeše	Ano/Ne
FASÁDA	
Kontaktní zateplovací fasáda bílá – EPS 80 mm, fasáda (dům)	Ano/Ne
Dřevěný fasádní obklad – bez nosný rošt, EPS 80 mm, dřevěný obklad sibiřský modřín bez lazury, horizontálně uložené hranoly.	nedodává se

Volitelná stavební část domů typu WAREX

Specifikace vybavení domů



Položka	TYP M
ZAŘIZOVACÍ PRVKY SANITA	
Litý mramor vanička včetně nohou + skleněná zástěna s otvíravými dveřmi 90 x 100 cm, včetně sifonu, sprchového systému s baterií k provedení obkladů a dlažby označení NOBILE i SHIRO	Ano/Ne
SLIM tenké umyvadlo značky Triomini , lesk 500x400x135mm , zátka, sifon , umyvadlová baterie Paffoni nástěnná (k provedení obkladů a dlažby sanity označení Nobile)	Ano/Ne
Infinitio umyvadlo značky Swiss Aqua Technolog, mat 500x390x130mm, zátka, sifon, umyvadlová baterie Paffoni: nástěnná (K provedení obkladů a dlažby sanity označení Shiro)	Ano/Ne
Koupelnová skříňka pod umyvadlo Naturel Oxo rozměry 90x50 cm nebo 70x50 cm dub halifax, značka: Naturel Oxo	Ano/Ne
Závěsná toaleta Brevis lesk + předstěna Swis Aqua Technology, rim-ex.48 cm , včetně sedáku, podomítkový modul, tlačítko, k provedení obkladů NOBILE	Ano/Ne
Závěsná toaleta rim-ex bílá mat 48 cm včetně sedáku, podomítkový modulu, tlačítko značka: Swiss Aqua Technolog , k provedení obkladů SHIRO	Ano/Ne
Koupelnové zrcadlo Naturel Iluxit s LED podsvícením 60 x 60 cm	Ano/Ne
Koupelnový žebřík s háčky Darius pro typ S, M, L lesk i mat. Koupelnový žebřík standard Korado pro typ CH 160 x 40 cm, lesk	Ano/Ne

Volitelná stavební část domů typu WAREX

Specifikace vybavení domů



Položka	TYP M
ZAŘIZOVACÍ PRVKY	
Vnitřní dveře – děrovaná DTD s povrchem CPL, plné, stavební otvor 875x2135 mm, klika – klika, u WC obsazeno/volno, panty třídílné, dřevěné obložkové zárubně, dveře i zárubně bílé.	5 ks Ano/Ne
Stříška nad vstupními dveřmi - skleněná.	Ano/Ne
Zahradní ventil - nezámrzlý	Ano/Ne

Volitelná stavební část domů typu WAREX

Specifikace vybavení domů



Položka	TYP M
PODLAHA	
Laminátová podlaha – včetně podkladová deska OSB 12 mm, fólie, laminátová podlaha 10 mm (m2)	Ano/Ne
Dlažba – včetně hydroizolace, lepidlo/ tmel, spárovačka, doplňkový Cetris Dlažba Nobile typ Siena, hnědá / typ Miel 20,561,5 (m2) - domy typu S, M, L Dlažba TAURUS 30x30 cm antracit (m2) - dům typu CH	Ano/Ne
Dlažba – včetně hydroizolace, lepidlo/ tmel, spárovačka, doplňkový Cetris Dlažba Shiro 60 x 60 cm extra světle šedá	Ano/Ne
Koberec – včetně doplňková OSB + koberec Cosy 36 400 fusion bac, béžový, lepený, přechodové lišty, pokládka, lištování	Ano/Ne

Volitelná stavební část domů typu WAREX

Specifikace vybavení domů



Položka	TYP M
STĚNY	
Tapeta – sklotapeta, včetně bílý nátěr	Ano/Ne
Bílý nátěr – včetně penetrace, 2x interiérový nátěr bílý	Ano/Ne
OBKLADY – včetně hydroizolace, lepidlo, spárování	
Obklady NOBILE multi white bílá 30x 60mm, 36 lesk, hnědý dekor prořez Nobile siena Stylnul - domy typu S, M, L keramický obklad 30x60 cm, bílý, tloušťka 10,6 mm, spárování antrac - dům typu CH	Ano/Ne
Obklady SHIRO Beyaz Mat – white, Lenda Beige 34x111	Ano/Ne
Obklady SHIRO Lenda Beige Dekor 34x111	Ano/Ne

Volitelná stavební část domů typu WAREX

Specifikace vybavení domů



Položka	TYP M
TOPENÍ	
Rozvody podlahového topení a regulace včetně podkladní podlahové desky OSB	Ano/Ne
Tepelné čerpadlo včetně bojleru – Fujitsu 6,5 kW (S), 8 kW (M), 10 kW (L)	Ano/Ne 8 kW
Elektrický kotel Baxi Prime 1,24 HT, 27 kW	Ano/Ne
Krbová kamna – teplovzdušné ALPE 03, 5,5 kW , včetně komínu, střešního obložení ve variantě pro dům L, ostatní varianty domů S,M,CH – komín po stěně, revize	Ano/Ne
Elektrické – přímotopné panely s elektronickou regulací	Ano/Ne



Triple C R32 je multisplitový systém, který poskytuje trojitý komfort: chlazení, vytápění a ohřev teplé užitkové vody (TUV) s použitím pouze jedné venkovní jednotky

Systém kombinuje klimatizační jednotky pro chlazení a vytápění (1 až 4 vnitřní jednotky) a samostatný zásobník **Yutampo R32** pro výrobu teplé vody.

Výhody:

Energetická úspora

- Vysoká sezónní účinnost: SEER A++ / SCOP A++/A+
- Dobrá účinnost ohřevu TUV: A+/A
- Zvýšené úspory energie v režimu hibernace: 70% snížení spotřeby energie v pohotovostním režimu

Výsoká úroveň komfortu

- Vysoký topný výkon při nízkých venkovních teplotách
- Nízká hladina hluku díky technologii Vector Control použité na kompresoru
- Řízení Smart priority pro optimální vyvážení provozu klimatizace a ohřevu TUV



Flexibilita instalace s snadným ovládním

- Dlouhé rozvody chladivového potrubí až 25m pro snadnou instalaci
- Kompatibilní s aplikací **HiKumo** (vzdálené ovládním) & **HiKumo PRO** (vzdálená údržba)

Volitelná stavební část domů typu WAREX

Ostatní výkony



Ostatní výkony:	Cena v Kč bez DPH
Zařízení staveniště obsahuje: mobilní WC, skladový kontejner,	Ano
Odpad - velkoobjemový kontejner smíšený odpad – odhad / dle místní příslušnosti	Ano
Standardizovaný projekt domu (stavebně – technická část včetně PENB)	Ano
Projektový manažer	Ano
Finální úklid interiéru a staveniště	Ano



Servisní prohlídka

- **2x** po dobu **24** měsíců záruky, cena: **zdarma**
(seřízení a revize: dveře, okna, okapový systém)



Volitelná stavební část domů typu WAREX

Ostatní výkony



Součástí dodávky není:

- Pozemek.
- Stavební povolení.
- Spodní stavba – základy.
- Vnější inženýrské sítě po napojovací body v základech.
- Přívod elektrického kabelu do základové desky s dostatečným příkonem.
- Měřidla spotřeby elektrické energie, vody, plynu a připojení na veřejné sítě.
- Hromosvod.
- Jeřáb pro montáž domu v potřebné nosnosti.
- Vhodná přístupová komunikace ke stavbě pro kamiony a jeřáb.
- Oplocení staveniště a stavební WC.
- Terénní úpravy pozemku, jeho oplocení a chodníky.
- Kolem připravených základů zpevněná plocha pro lešení v šíři min. 2 metry.
- Odvoz stavebního odpadu.
- Konečné čištění dokončené stavby.
- Stavební elektro přípojka.
- Mobilní telefon, zabezpečovací zařízení, slaboproud.
- Požární ochrana.
- Stavební dozor.



WAREX spol. s r.o.
Rodinné domy **WAREX**



WAREX
...systém prostoru