

**30 let**  
1991 - 2021



**WAREX**  
...systém prostoru

# Rodinné domy WAREX

Produktová řada domů: S, M, L, CH



**Všude dobře, v domech Warex nejlépe.**

# Vlastní rodinný dům či chata může být vaším splněným snem



## Nová produktová řada modulových rodinných domů a chat WAREX.

Modulová technologie umožňuje jednotlivé typy rozšiřovat o další moduly podle potřeby rozrůstajícího se počtu bydlících

Rodinné domy typu WAREX jsou koncipovány jako ucelená řada od velikosti S po velikost L nebo chatu CH.

### Součástí dodávky je:

- Stavební dokumentace horní stavby.
- Plán základů.
- Dokumentace elektrorozvodů a zdravotnických instalací.
- Statický výpočet stavby.
- Energetický štítek.
- Vrchní stavba dle technické specifikace.



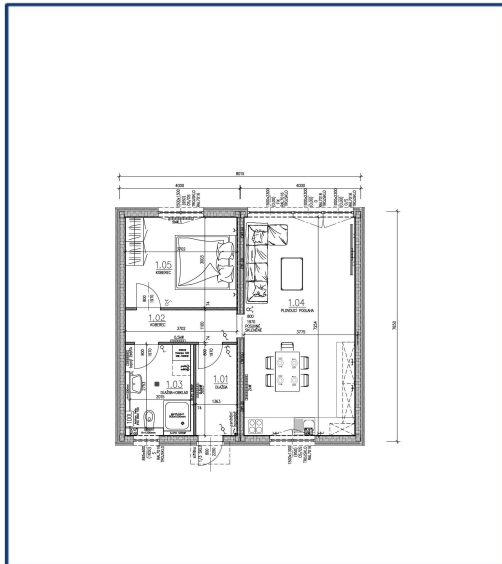
**rychlost – kvalita – dostupnost – možnost rozšíření - záruka**

# Výhody a přednosti modulového bydlení WAREX

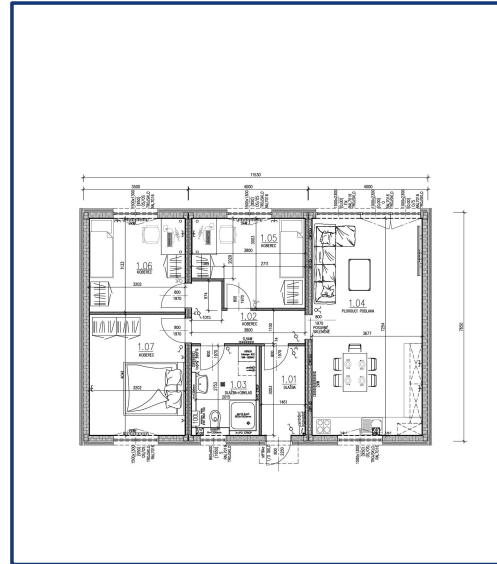


- **Možná výstavba na betonové patky nebo pasy bez nutnosti základové desky.**
  - **Extrémní rychlost výstavby.**
  - **Demontovatelnost a přemístitelnost.**
    - **Dlouhodobá životnost.**
    - **Stabilita domu.**
- **Minimalizace zátěže životního prostředí při výstavbě stavebním odpadem a hlukem.**
  - **Minimalizace uhlíkové stopy efektivní přepravou částí domu v celku.**
    - **Budoucí možnost rozšíření domu o další moduly a místnosti.**
    - **Možnost pozdějšího dobudování doplňkové střechy či fasády.**
      - **Záruka na životnost ocelových konstrukcí 50 let.**
      - **Záruka na statiku konstrukce 50 let.**

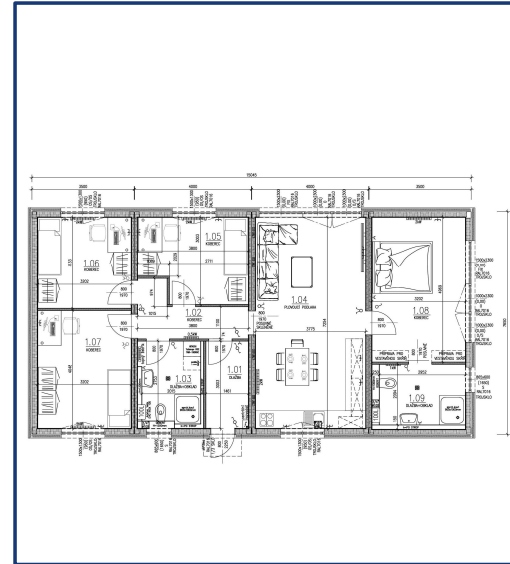
# Typové řady rodinných domů WAREX



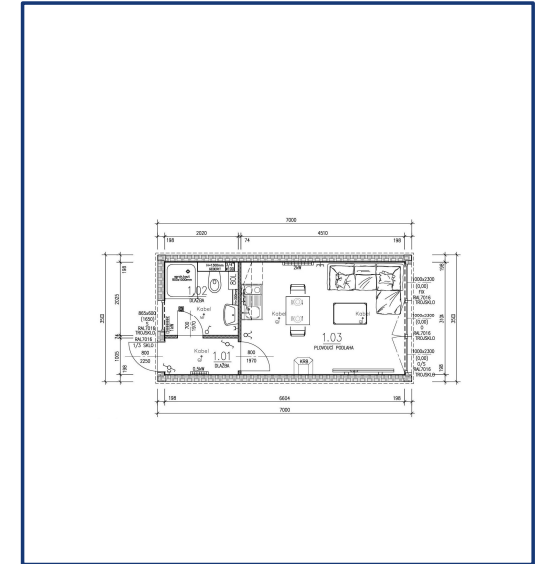
Typ S



Typ M



Typ L



Typ CH

# Rodinný dům Warex typu S



Rodinný dům typu S je menší dům. Svým uspořádáním uspokojí dvoučlennou rodinu. Je tedy vhodný pro začínající rodiny nebo pro seniory.



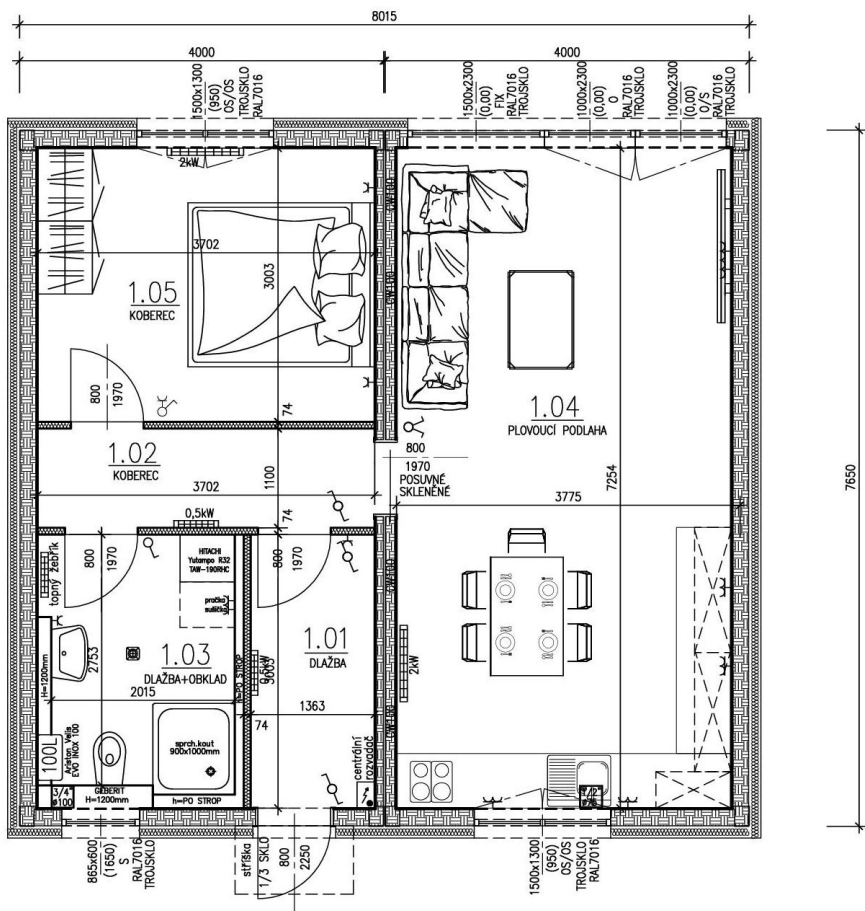
# Rodinný dům Warex typu S



Dispozice: 2 + kk

Užitná plocha: 54 m<sup>2</sup>

# Rodinný dům Warex typu S



**Zastavěná plocha 61,32 m<sup>2</sup>.**  
**Užitná plocha 54 m<sup>2</sup>.**  
**Vnitřní světlá výška místností 2,67 m.**

**Doba dodávky a montáže na připravenou spodní stavbu a sítě:  
 7 měsíců.**

## Tabulka místností:

OZN.	Název místnosti	Plocha (m <sup>2</sup> )
1.01	Zádvěří	4,68
1.02	Chodba	5,08
1.03	WC+koupelna	5,75
1.04	Obývací pokoj+kuchyně	27,38
1.05	Pokoj č. 1	11,11

# Rodinný dům Warex typu M

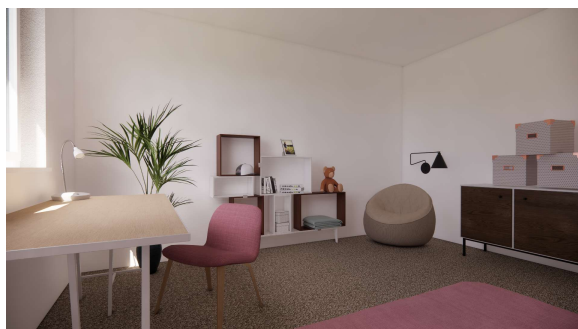


Rodinný dům typu M je střední dům. Svým uspořádáním uspokojí tříčlennou rodinu. Má dostatečnou nabídku úložných prostor. Ideální pro příjemné a praktické bydlení.





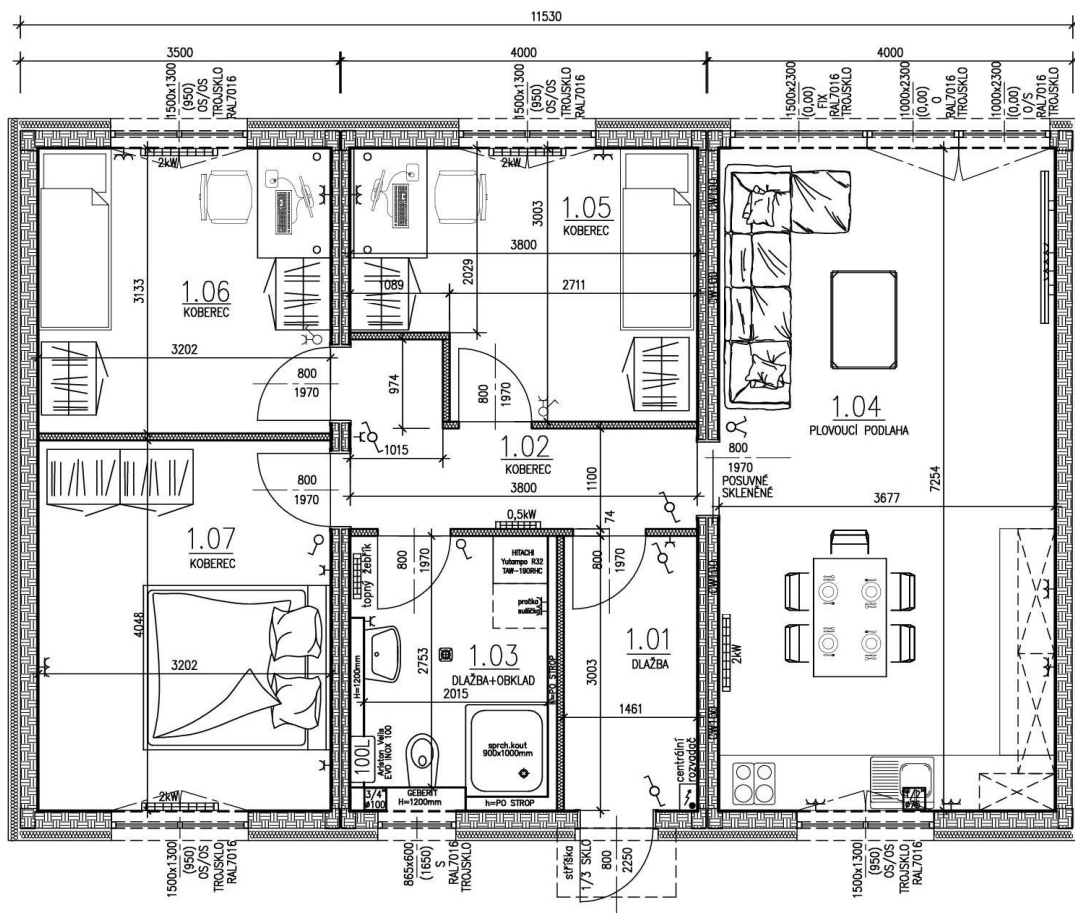
# Rodinný dům Warex typu M



Dispozice: 4 + kk

Užitná plocha: 76 m<sup>2</sup>

# Rodinný dům Warex typu M



**Zastavěná plocha 88,2 m<sup>2</sup>.**  
**Užitná plocha 76 m<sup>2</sup>.**  
**Vnitřní světlá výška místností 2,67 m**

**Doba dodávky a montáže na  
 připravenou spodní stavbu a sítě:  
 7 měsíců.**

**Tabulka místností:**

OZN	Název místnosti	Plocha (m <sup>2</sup> )
1.01	Zádveří	4,68
1.02	Chodba	5,08
1.03	WC+koupelna	5,75
1.04	Obývací pokoj+kuchyně	27,38
1.05	Pokoj č. 1	10,12
1.06	Pokoj č. 2	10,00
1.07	Pokoj č. 3	12,95

# Rodinný dům Warex typu L



Rodinný dům typu L je větší dům. Svým uspořádáním je vhodný pro čtyřčlennou rodinu. Nabízí za bezkonkurenční cenu bezmála 100 m<sup>2</sup> užité plochy. Velké množství prosklení zajišťuje značné množství světla. Ideální pro pohodlný život.



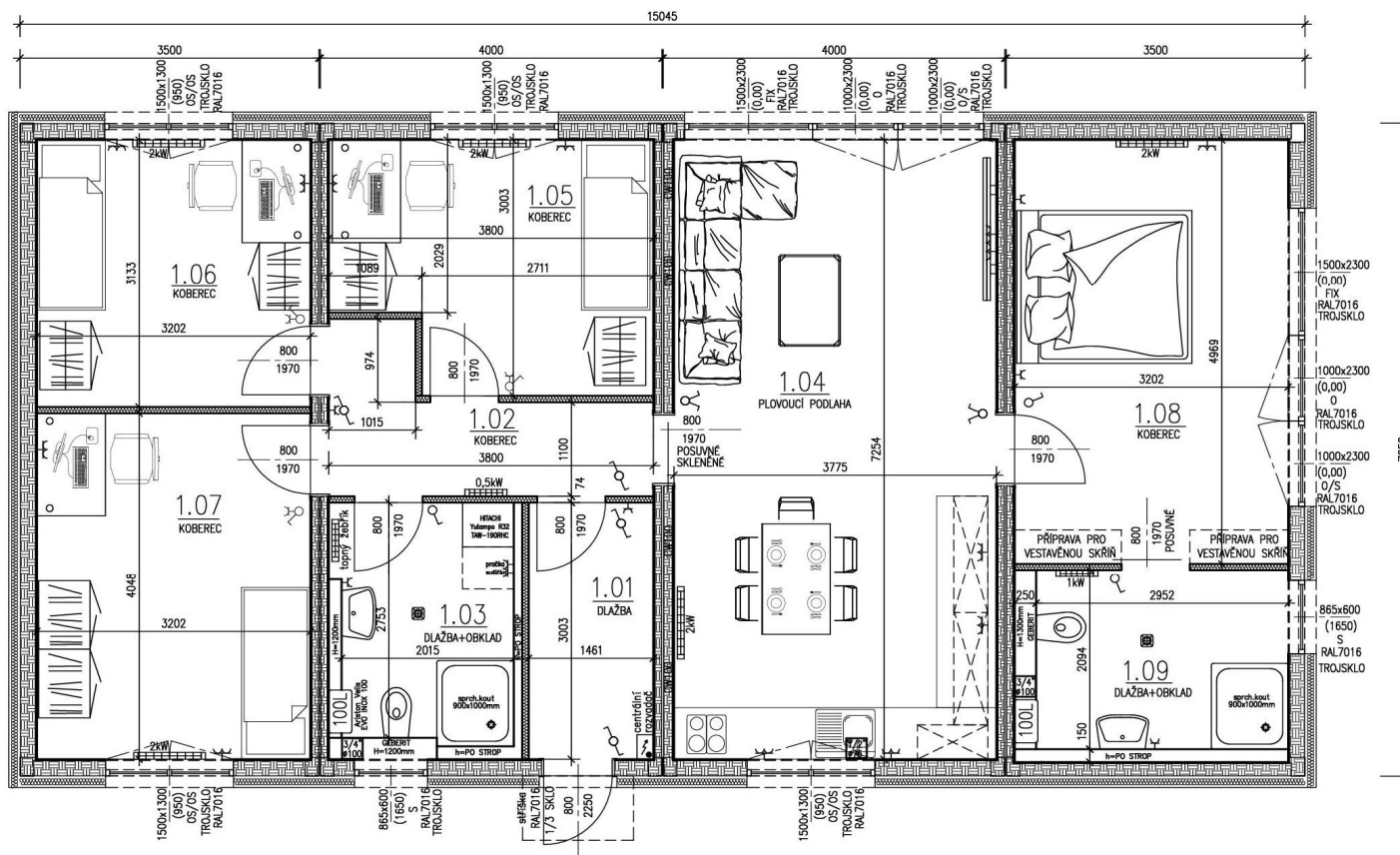
# Rodinný dům Warex typu L



Dispozice: 5 + kk

Užitná plocha: 98,2 m<sup>2</sup>

# Rodinný dům Warex typu L



**Zastavěná plocha 115,09 m<sup>2</sup>.**  
**Užitná plocha 98,2 m<sup>2</sup>.**  
**Vnitřní světlá výška místností 2,67 m.**

**Doba dodávky a montáže na  
 připravenou spodní stavbu a sítě:  
 7 měsíců.**

**Tabulka místností:**

OZN	Název místnosti	Plocha (m <sup>2</sup> )
1.01	Zádveří	4,68
1.02	Chodba	5,08
1.03	WC+koupelna	5,75
1.04	Obývací pokoj+kuchyně	27,38
1.05	Pokoj č. 1	10,12
1.06	Pokoj č. 2	10,00
1.07	Pokoj č. 3	12,95
1.08	Pokoj č. 4	15,98
1.09	WC+koupelna	6,21

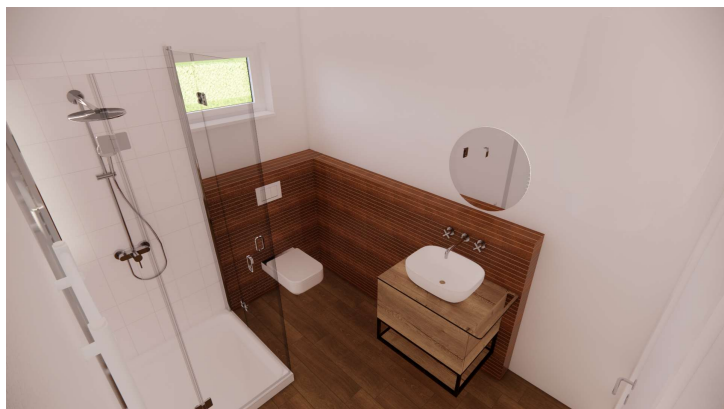
# Rodinný dům Warex typu CH



Dům Warex typ CH je navržený jako chata. Díky své velikosti není pro jeho stavbu vyžadováno stavební povolení, nýbrž pouze ohláška stavby.



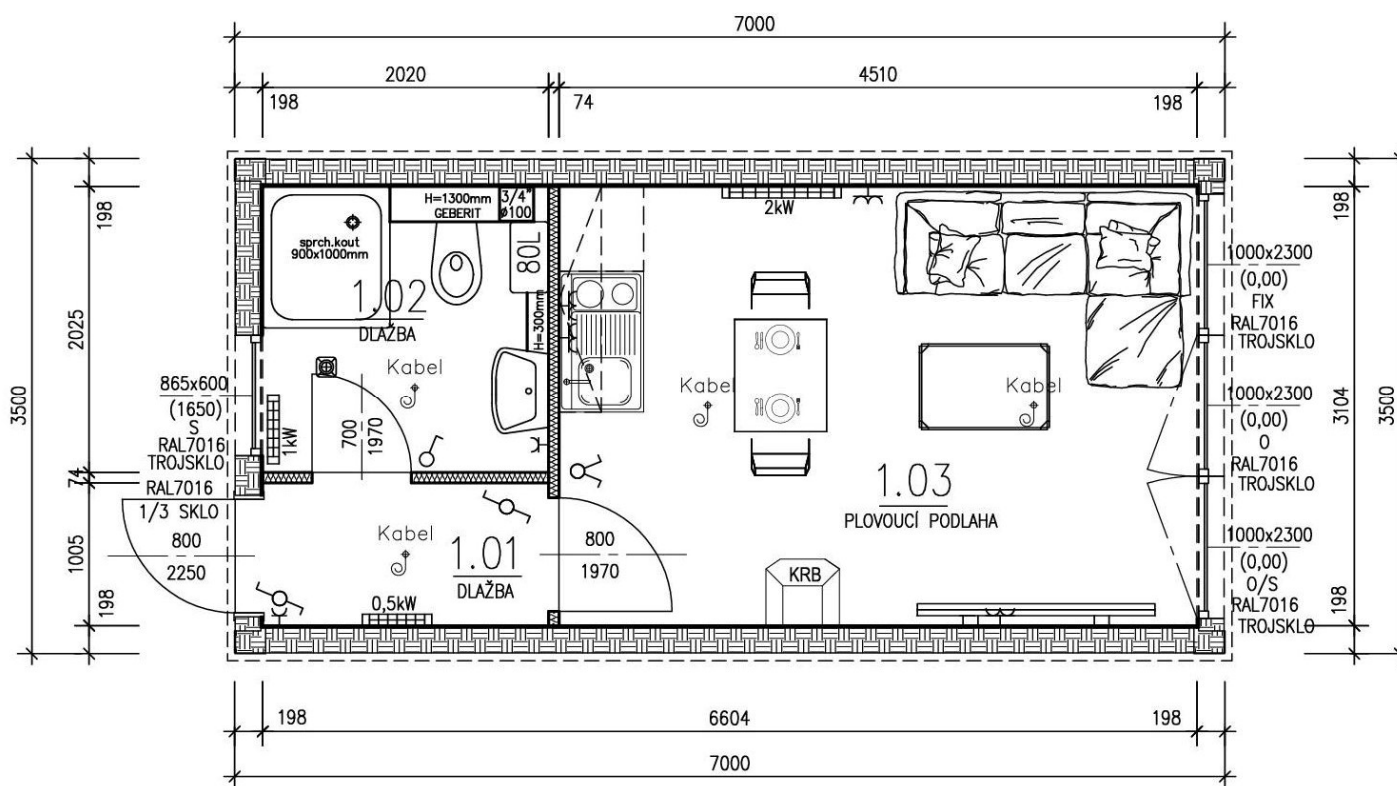
# Rodinný dům Warex typu CH



Dispozice: 1 + kk

Užitná plocha: 24,5 m<sup>2</sup>

# Rodinný dům Warex typu CH



Zastavěná plocha 24,5 m<sup>2</sup>.  
 Užitná plocha 20,08 m<sup>2</sup>.  
 Vnitřní světlá výška místností 2,67 m.

Doba dodávky a montáže na  
 připravenou spodní stavbu a sítě:  
 5 měsíců.

## Tabulka místností:

OZN	Název místnosti	Plocha (m <sup>2</sup> )
1.01	Zádvěří	2,01
1.03	WC+koupelna	4,08
1.04	Obývací pokoj+kuchyně	13,99



# Technický popis



Hrubá stavba: nosná konstrukce, podlaha – vnější stěna a příčky – strop/střecha



**Nosná konstrukce** – je tvořena ocelovou konstrukcí, která je ošetřena PUR nátěrem proti korozi a je skrytá v podlaze, stěnách nebo stropu. Ocelová konstrukce je samonosná z válcovaných nebo svařovaných profilů o tloušťce 3-5 mm.

**Podlaha** – tvořena ocelovým rámem s příčnými nosníky.

Složení podlahy zevnitř ven:

- Parozábrana 0,2 mm
- Izolační desky DEK PIR FLOOR 50 mm, lambda 0,022
- OSB deska 22 mm
- Minerální vata 100 mm, lambda 0,035
- Izolační deska PUR 50 mm, lambda 0,022
- FeZn plech 0,6 mm
- Součinitel prostupu tepla 0,28 W/m<sup>2</sup>K.

**Vnější stěna** – nosný rastr vnější stěny upevněný v ocelovém rámu je tvořený dřevěnými a kovovými CW profily pro upevnění sádrokartonových desek. Složení vnější stěny zevnitř směrem ven:

- Sádrokartonové desky KNAUF RED 12,5 mm s bílým nátěrem s podlahovou okopovou bílou lištou.
- Parozábrana 0,2 mm.
- Minerální vata 50 mm, lambda 0,035.
- Nosné sádrokartonové profily CW 50.
- Minerální vata 120 mm, lambda 0,035.
- Dřevěný panel tloušťky 100 mm.
- Ocelový trapézový pozinkovaný plech 0,55 mm..
- Součinitel prostupu tepla 0,15 W/m<sup>2</sup>K.

**Strop / vnitřní střecha** – tvořená ocelovým rámem s příčnými ocelovými a dřevěnými nosníky. Vnitřní výška 2,67 metru. Složení stropu/vnitřní střechy modulů zevnitř ven:

- Sádrokartonové desky KNAUF RED 12,5 mm s bílým nátěrem.
- Parozábrana 0,2 mm.
- Minerální vata 60 mm, lambda 0,035.
- Nosné sádrokartonové profily 2xCW 75.
- Minerální vata 140 mm, lambda 0,035.
- Trapézový střešní plech 35/193 – 0,75 mm.
- Součinitel prostupu tepla 0,17 W/m<sup>2</sup>K.
- U střechy základního provedení, při doplnění polystyrenu tl. 100 mm nad TR plech, bude hodnota 0,15 W/m<sup>2</sup>K.

# Technický popis

## Hrubá stavba: výplně otvorů a vybavení



**Vnější vchodové dveře** – PVC, stavební otvor 940x2350 mm, barva vně antracit, uvnitř antracit, pás prosklení s bezpečnostním sklem, vně madlo, uvnitř klika, 3 klíče.

**Dveře posuvné** – leptané prosklené, stavební otvor 875x2135 mm, posuvné do stěnového pouzdra, bez zámku, madlo – madlo.

**Okno** – PVC, trojsklo, okno FIX 1500x2300 mm, dveře dvoukřídlé 2000x2300 mm otevíravé a sklopné, bez vnitřní příčle, barva vně antracit, uvnitř antracit.

**Okno** – PVC, trojsklo, dvojokno 1500x1300 mm, obě křídla otevíravé/sklopné, barva vně antracit, uvnitř bílé.

**Okno** – PVC, trojsklo, 865x600 mm, sklopné, barva vně antracit, uvnitř bílé.

### Elektrické rozvody:

- Rozvody elektrických kabelů pod omítkou.
- Rozvaděč s jističi.
- Příprava pro zásuvky a vypínače
- Vývody kabelů na stěně pro světla.

### Příprava pro kuchyni:

- Přívod vody.
- Přívod odpadů.
- Přívod elektrorozvodů

### Sanitární vybavení:

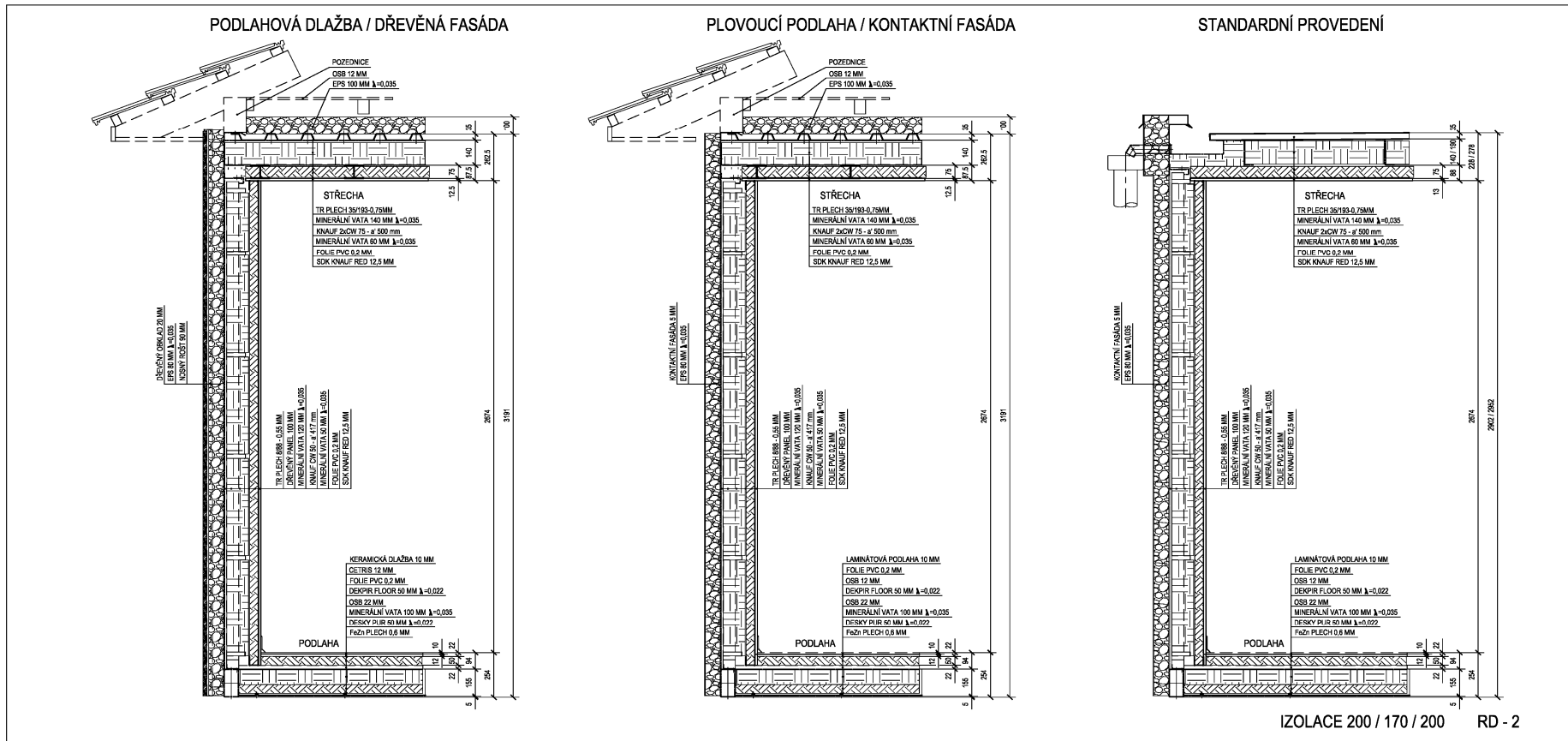
- Rozvody vody a odpadů pod omítkou.
- Příprava na pračku a sušičku.

### Ostatní výbava:

- Spojovací materiál.
- Příprava pro krbová kamna.
- Doprava.
- Montáž.

# Technický popis

## Řezy konstrukcí skladby - podlaha/stěna/strop/střecha - ilustračně



# Ceník domů typu Warex

## Hrubá stavba



	TYP S	TYP M	TYP L	TYP CH
Počet obytných místností	2 + k. k.	4 + k. k.	5 + k. k.	1 + k. k.
Zastavěná plocha	61,32 m <sup>2</sup>	88,2 m <sup>2</sup>	115,09 m <sup>2</sup>	24,5 m <sup>2</sup>
Obytná plocha	54 m <sup>2</sup>	76 m <sup>2</sup>	98,2 m <sup>2</sup>	20,08 m <sup>2</sup>

Položka	Cena v Kč bez DPH	Cena v Kč bez DPH	Cena v Kč bez DPH	Cena v Kč bez DPH
<b>HRUBÁ STAVBA</b> – nosná ocelová konstrukce, vnější záklop stěny /strop TR plech, podlaha pozink. plech. Izolace vnitřní p/s/s, stěny/ strop vnitřní záklop SDK zatmelený, přebroušené spoje, bez penetrace. Vnitřní podlaha ukončená Dekpirem + fólie, bez doplňkové vrstvy OSB/Cetris samotné pochozí vrchní vrstvy podlahy. Dveře venkovní, dveře interiérové posuvné s pouzdrem v stěně, okna. Elektrické rozvody s rozvaděčem a jističi, vývody kabelů k osvětlení, zásuvkám a vypínačům. Rozvody vody, odpadů - bez vybavení a obkladů sanity. Přívody vody, odpadu, elektrorozvody ke kuchyňské lince. Příprava na zahradní nezámrzný ventil, příprava krbové kamna. Bez fasádního roštu, fasády a doplňkové střechy.	<b>879 949,-</b>	<b>1 208 495,-</b>	<b>1 620 054,-</b>	<b>412 671,-</b>
<b>Doprava</b> – orientační cena Javorník – Praha včetně povolení pro nadrozměrný náklad.	40.000,-	68.000,-	80.000,-	28.000,-
<b>Montáž hrubé stavby s dopravou montážníků</b> – na pozemku zákazníka na připravenou základovou desku a přivedené sítě v základech. Obsahuje: usazení kontejnerů na spodní stavbu, napojení modulové stavby na inženýrské sítě, interiérové propojení v domě – elektro.	3 lidi/2 dny 38 403,-	3 lidi/3 dny 56 088,-	4 lidi / 4 dny 95 530,-	2 lidi/1den 16 980,-
<b>Jeřáb</b> – jeřáb pro montáž (orientačně, závisí na přístupnosti k pozemku)	15 000,-	20.000,-	32.000,-	10.000,-



# Volitelná stavební část domů typu WAREX

## Specifikace vybavení domů



Položka	TYP S	TYP M	TYP L	TYP CH
<b>STŘECHA</b>				
<b>Valbová</b> - sklon 22 %, zateplení vnitřní střechy EPS 100 mm, pozednice, dřevěné hranoly, latě, krytina Beton barvy antracit, podbití střechy palubovkami, okapový systém.	nedodává se	Ano/Ne	Ano/Ne	nedodává se
<b>Sedlová</b> - sklon 22 %, zateplení vnitřní střechy EPS 100 mm, pozednice, dřevěné hranoly, latě, krytina Beton barvy antracit, podbití střechy palubkami, okapový systém, štítý fasáda	Ano/Ne	Ano/Ne	Ano/Ne	Ano/Ne
<b>Rovná</b> - samostatná Atika k rovné střeše	Ano/Ne	Ano/Ne	Ano/Ne	Ano/Ne
<b>FASÁDA</b>				
<b>Kontaktní zateplovací fasáda bílá</b> – EPS 80 mm, fasáda (dům)	Ano/Ne	Ano/Ne	Ano/Ne	Ano/Ne
<b>Dřevěný fasádní obklad</b> – bez nosný rošt, EPS 80 mm, dřevěný obklad sibiřský modřín bez lazury, horizontálně uložené hranoly.	nedodává se	nedodává se	nedodává se	Ano/Ne

# Volitelná stavební část domů typu WAREX

## Specifikace vybavení domů



Položka	TYP S	TYP M	TYP L	TYP CH
<b>ZAŘIZOVACÍ PRVKY SANITA</b>				
Litý mramor vanička včetně nohou + skleněná zástěna s otvíravými dveřmi 90 x 100 cm, včetně sifonu, sprchového systému s baterií k provedení obkladů a dlažby označení NOBILE i SHIRO	Ano/Ne	Ano/Ne	Ano/Ne	Ano/Ne
SLIM tenké umyvadlo značky Triomini , lesk 500x400x135mm , zátka, sifon , umyvadlová baterie Paffoni nástěnná (k provedení obkladů a dlažby sanity označení Nobile)	Ano/Ne	Ano/Ne	Ano/Ne	Ano/Ne
Infinitio umyvadlo značky Swiss Aqua Technolog, mat 500x390x130mm, zátka, sifon, umyvadlová baterie Paffoni: nástěnná (K provedení obkladů a dlažby sanity označení Shiro)	Ano/Ne	Ano/Ne	Ano/Ne	Ano/Ne
Koupelnová skříňka pod umyvadlo Naturel Oxo rozměry 90x50 cm nebo 70x50 cm dub halifax, značka: Naturel Oxo	Ano/Ne	Ano/Ne	Ano/Ne	Ano/Ne
Závěsná toaleta Brevis lesk + předstěna Swis Aqua Technology, rim-ex.48 cm , včetně sedáku, podomítkový modul, tlačítko, k provedení obkladů NOBILE	Ano/Ne	Ano/Ne	Ano/Ne	Ano/Ne
Závěsná toaleta rim-ex bílá mat 48 cm včetně sedáku, podmítkový modulu, tlačítko značka: Swiss Aqua Technolog , k provedení obkladů SHIRO	Ano/Ne	Ano/Ne	Ano/Ne	Ano/Ne
Koupelnové zrcadlo Naturel Iluxit s LED podsvícením 60 x 60 cm	Ano/Ne	Ano/Ne	Ano/Ne	Ano/Ne
Koupelnový žebřík s háčky Darius pro typ S, M, L lesk i mat.	Ano/Ne	Ano/Ne	Ano/Ne	Ano/Ne
Koupelnový žebřík standard Korado pro typ CH 160 x 40 cm, lesk				

# Volitelná stavební část domů typu WAREX

## Specifikace vybavení domů



Položka	TYP S	TYP M	TYP L	TYP CH
<b>ZAŘIZOVACÍ PRVKY</b>				
<b>Vnitřní dveře</b> – děrovaná DTD s povrchem CPL, plné, stavební otvor 875x2135 mm, klika – klika, u WC obsazeno/volno, panty třídílné, dřevěné obložkové zárubně, dveře i zárubně bílé.	3 ks Ano/Ne	5 ks Ano/Ne	6 ks Ano/Ne	2 ks Ano/Ne
<b>Stříška nad vstupními dveřmi</b> - skleněná.	Ano/Ne	Ano/Ne	Ano/Ne	Ano/Ne
<b>Zahradní ventil</b> - nezámrzlý	Ano/Ne	Ano/Ne	Ano/Ne	Ano/Ne

# Volitelná stavební část domů typu WAREX

## Specifikace vybavení domů



Položka	TYP S	TYP M	TYP L	TYP CH
<b>PODLAHA</b>				
<b>Laminátová podlaha</b> – včetně podkladová deska OSB 12 mm, fólie, laminátová podlaha 10 mm (m2)	Ano/Ne	Ano/Ne	Ano/Ne	Ano/Ne
<b>Dlažba</b> – včetně hydroizolace, lepidlo/ tmel, spárovačka, doplňkový Cetris Dlažba <b>Nobile</b> typ Siena, hnědá / typ Miel 20,561,5 (m2) - domy typu S, M, L Dlažba <b>TAURUS</b> 30x30 cm antracit (m2) - dům typu CH	Ano/Ne	Ano/Ne	Ano/Ne	Ano/Ne
<b>Dlažba</b> – včetně hydroizolace, lepidlo/ tmel, spárovačka, doplňkový Cetris Dlažba <b>Shiro</b> 60 x 60 cm extra světle šedá	Ano/Ne	Ano/Ne	Ano/Ne	Ano/Ne
<b>Koberec</b> – včetně doplňková OSB + koberec Cosy 36 400 fusion bac, béžový, lepený, přechodové lišty, pokládky, lištování	Ano/Ne	Ano/Ne	Ano/Ne	Ano/Ne



# Volitelná stavební část domů typu WAREX

## Specifikace vybavení domů



Položka	TYP S	TYP M	TYP L	TYP CH
<b>STĚNY</b>				
Tapeta – sklotapeta, včetně bílý nátěr	Ano/Ne	Ano/Ne	Ano/Ne	Ano/Ne
Bílý nátěr – včetně penetrace, 2x interiérový nátěr bílý	Ano/Ne	Ano/Ne	Ano/Ne	Ano/Ne
<b>OBKLADY</b> – včetně hydroizolace, lepidlo, spárování				
Obklady NOBILE multi white bílá 30x 60mm, 36 lesk, hnědý dekor prořez Nobile siena Stylnul - domy typu S, M, L keramický obklad 30x60 cm, bílý, tloušťka 10,6 mm, spárování antrac - dům typu CH	Ano/Ne	Ano/Ne	Ano/Ne	Ano/Ne
Obklady SHIRO Beyaz Mat – white, Lenda Beige 34x111	Ano/Ne	Ano/Ne	Ano/Ne	Ano/Ne
Obklady SHIRO Lenda Beige Dekor 34x111	Ano/Ne	Ano/Ne	Ano/Ne	Ano/Ne

# Volitelná stavební část domů typu WAREX

## Specifikace vybavení domů



Položka	TYP S	TYP M	TYP L	TYP CH
<b>TOPENÍ</b>				
<b>Elektrické podlahové vytápění</b> včetně podkladní podlahové desky OSB	Ano/Ne	Ano/Ne	Ano/Ne	Ano/Ne
<b>Tepelné čerpadlo HITACHI</b> - technologie multisplitového systému vytápění, chlazení s interiérovými pod parapetními jednotkami a ohřevu TUV	Ano/Ne	Ano/Ne	nedodává se	nedodává se
<b>Tepelné čerpadlo GREE</b> - systém vytápění a chlazení s pod parapetními interiérovými jednotkami	nedodává se	nedodává se	Ano/Ne	nedodává se
<b>TUV DAIKIN</b> - ohřev TUV s integrovaným tepelných čerpadlem	nedodává se	nedodává se	Ano/Ne	nedodává se
<b>TUV Baxi</b>	nedodává se	nedodává se	nedodává se	Ano/Ne
<b>Krbová kamna</b> – teplovzdušné ALPE 03, 5,5 kW , včetně komínu, střešního obložení ve variantě pro dům L, ostatní varianty domů S,M,CH – komín po stěně, revize	Ano/Ne	Ano/Ne	Ano/Ne	Ano/Ne
<b>Elektrické</b> – přímotopné panely s elektronickou regulací	Ano/Ne	Ano/Ne	Ano/Ne	Ano/Ne

Změna technického řešení vyhrazena.



## S tepelným čerpadlem ušetříte za vytápění

### Výhody:

#### Energetická úspora

- Vysoká sezónní účinnost
- Dobrá účinnost ohřevu TUV
- Zvýšené úspory energie v režimu hibernace

#### Vysoký úroveň komfortu

- Vysoký topný výkon při nízkých venkovních teplotách
- Nízká hladina hluku

#### Flexibilita instalace s snadné ovládání

- Dlouhé rozvody chladivového potrubí až 25m pro snadnou instalaci
- dálkové ovládání

Změna technického řešení vyhrazena.

# Volitelná stavební část domů typu WAREX

## Ostatní výkony



Ostatní výkony:	Cena v Kč bez DPH
Zařízení staveniště obsahuje: mobilní WC, skladový kontejner,	Ano/Ne
Odpad - velkoobjemový kontejner smíšený odpad – odhad / dle místní příslušnosti	Ano/Ne
Standardizovaný projekt domu (stavebně – technická část včetně PENB)	Ano/Ne
Projektový manažer	Ano/Ne
Finální úklid interiéru a staveniště	Ano/Ne

# Servisní prohlídka, záruky



## Servisní prohlídka

- **2x** po dobu **24** měsíců záruky, cena: **zdarma**  
(seřízení a revize: dveře, okna, okapový systém)



# Volitelná stavební část domů typu WAREX

## Ostatní výkony



### Součástí dodávky není:

- Pozemek.
- Stavební povolení.
- Spodní stavba – základy.
- Vnější inženýrské sítě po napojovací body v základech.
- Přívod elektrického kabelu do základové desky s dostatečným příkonem.
- Měřidla spotřeby elektrické energie, vody, plynu a připojení na veřejné sítě.
- Hromosvod.
- Jeřáb pro montáž domu v potřebné nosnosti.
- Vhodná přístupová komunikace ke stavbě pro kamiony a jeřáb.
- Oplocení staveniště a stavební WC.
- Terénní úpravy pozemku, jeho oplocení a chodníky.
- Kolem připravených základů zpevněná plocha pro lešení v šíři min. 2 metry.
- Odvoz stavebního odpadu.
- Konečné čištění dokončené stavby.
- Stavební elektro přípojka.
- Mobilní telefon, zabezpečovací zařízení, slaboproud.
- Požární ochrana.
- Stavební dozor.

**Děkujeme za pozornost.**

**WAREX spol. s r.o.**  
**Rodinné domy WAREX**



[www.warex.cz](http://www.warex.cz)



**WAREX**  
...systém prostoru