

## ZÁKLADNÍ ŠKOLA ANGEL

**Termín podpisu smlouvy:**

16. 12.2016

**Termín předání:**

Únor 2017

**Rám:**

Ocelový rám žárově zinkovaný, svařovaný, lakovaný RAL 9002

Swody vody ze střechy jsou integrované v rohových sloupcích.

**Počet modulů: 32**

32 ks D: 6058 x Š: 2990 mm V: 3210 mm

**První nadzemní patro:****Skladba podlah modulů:**

Slepá podlaha:	pozinkovaný plech
Izolace:	minerální vata 160 mm, třída hořlavosti A1
Parotěsná fólie:	0,2 mm parozábrana – polyethylénová fólie
Podlahová deska:	Cetris deska
Podlahovina:	laminátová podlaha

**Skladba stěn modulů:**

Opláštění:	pozinkovaný profilový plech, lakovaný RAL 9002
Izolace:	minerální vata 160 mm, vkládaná do stěnové konstrukce, třída hořlavosti A1
Parotěsná fólie:	0,2 mm parozábrana – polyethylénová fólie
Vnitřní stěna:	Lamino desky

**Skladba stropu modulů:**

Střešní krytina:	pozinkovaný profilový plech, nelakovaný, s vlnou vhodnou na použití pro střešní krytinu
Izolace:	minerální vata 150 mm , třída hořlavosti A1
Parotěsná fólie:	0,2 mm parozábrana – polyethylénová fólie
Strop:	Lamino desky

## Druhé nadzemní patro:

### **Skladba podlah modulů:**

Slepá podlaha:	pozinkovaný plech
Izolace:	minerální vata 100 mm, třída hořlavosti A1
Parotěsná fólie:	0,2 mm parozábrana – polyethylenová fólie
Podlahová deska:	Cetris desky
Podlahovina:	laminátová podlaha

### **Skladba stěn modulů:**

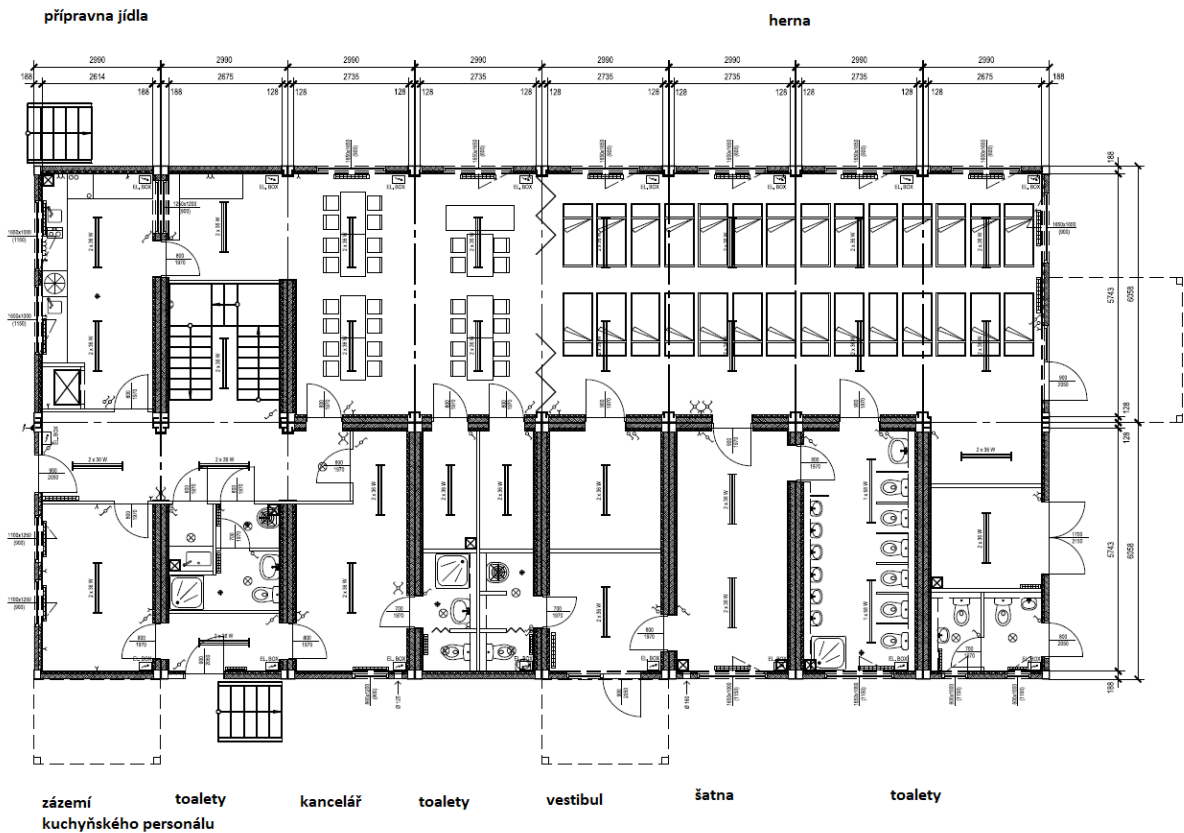
Opláštění:	pozinkovaný profilový plech, lakovaný RAL 7012, Sibiřský Modřín na hliníkovém rastru
Izolace:	minerální vata 160 mm, vkládaná do stěnové konstrukce, třída hořlavosti A1
Parotěsná fólie:	0,2 mm parozábrana – polyethylenová fólie
Vnitřní stěna:	Lamino desky

### **Skladba stropu modulů:**

Střešní krytina:	pozinkovaný profilový plech, nelakovaný, s vlnou vhodnou na použití pro střešní krytinu
Izolace:	minerální vata 220 mm , třída hořlavosti A1
Parotěsná fólie:	0,2 mm parozábrana – polyethylenová fólie
Strop:	Lamino desky



## PŮDORYS



## PŮDORYS

